

松本マラソンランナー向けアンケート

【対象】 2022～2024大会マラソン及びファンランの部エントリー者
 12,714件 うち松本市在住 1,963件
 【回答数】 3,580件 // 593件
 【回答率】 28.2% // 30.2%

<回答者区分質問>

1. 年代を教えてください。

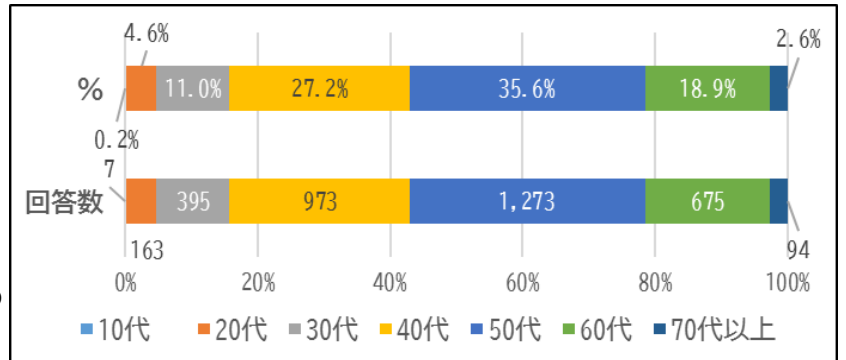
多い順に

「50代」35.6%

「40代」27.2%

「60代」18.9%

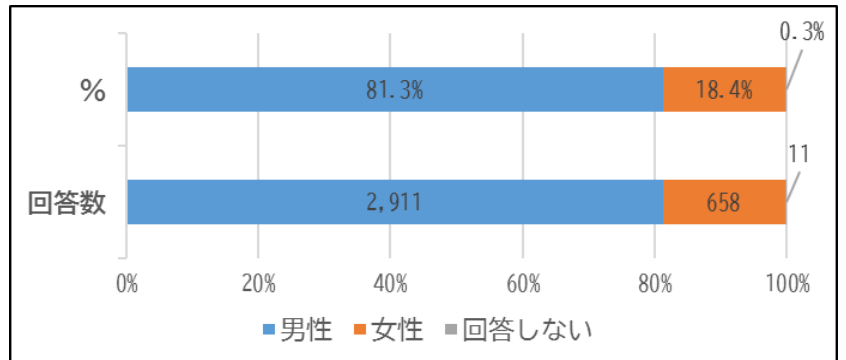
40～60代が回答者の81.7%を占める。



2. 性別を教えてください。

「男性」81.3%

「女性」18.4%



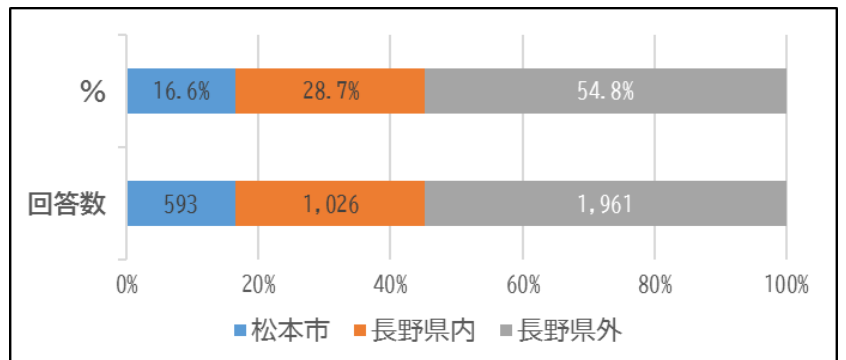
3. 居住地域を教えてください。

「松本市」16.6%

「長野県内」28.7%

「長野県外」54.8%

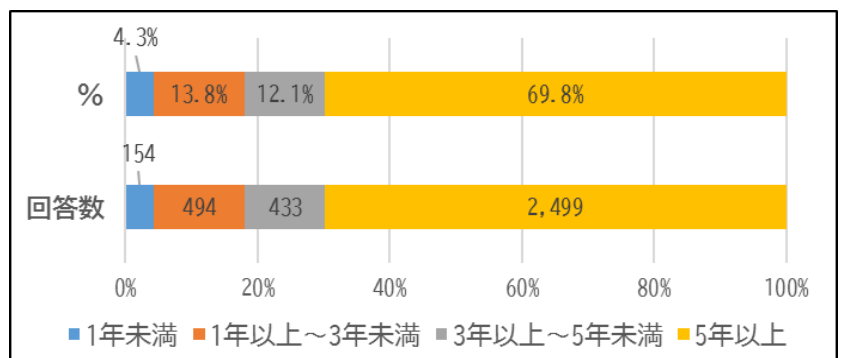
長野県内・県外の割合は、およそ過去大会のエントリーデータと近い数値となった。



4. マラソン歴を教えてください。

「5年以上」69.8%

回答者の割合として、マラソンを長期間継続しているランナーが多い。

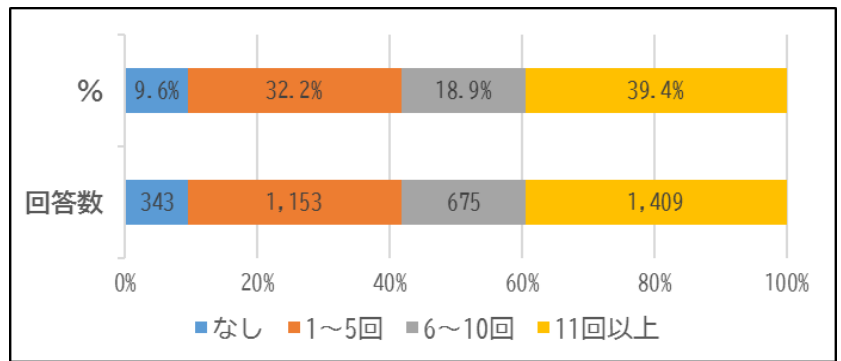


5. フルマラソンの完走数を教えてください。

「11回以上」 39.4%

「1～5回」 32.2%

フルマラソンの完走数なし～11回以上まで幅広く分布している。



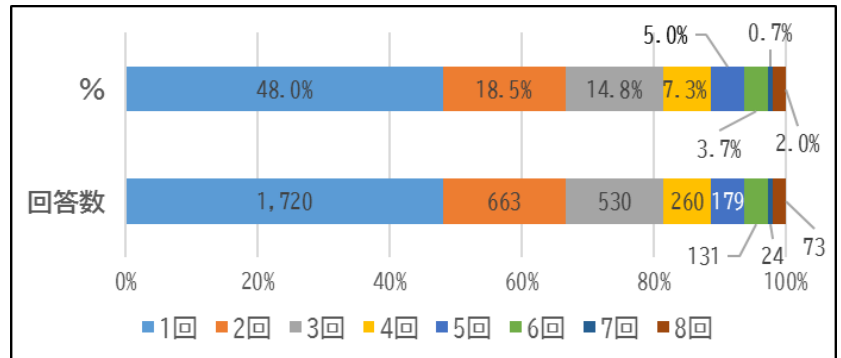
6. 松本マラソンへのエントリー回数を教えてください。

「1回」 48.0%

「2回」 18.5%

「3回」 14.8%

エントリー回数 3 回以下が回答者の 81.3% を占める。

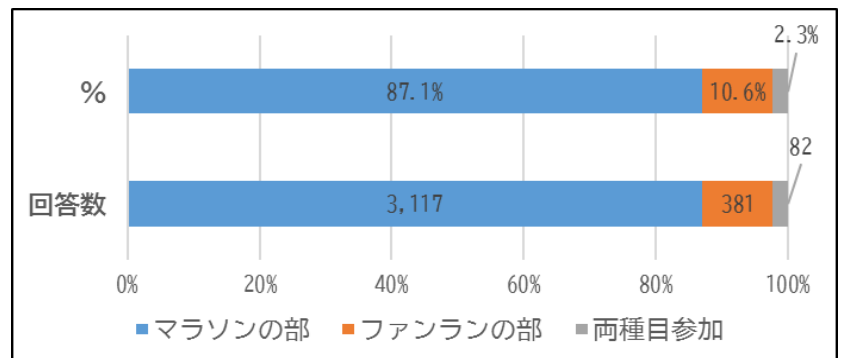


7. 松本マラソンに参加した際の参加種目を教えてください。

「マラソンの部」 87.1%

「ファンランの部」 10.6%

「両種目参加」 2.3%

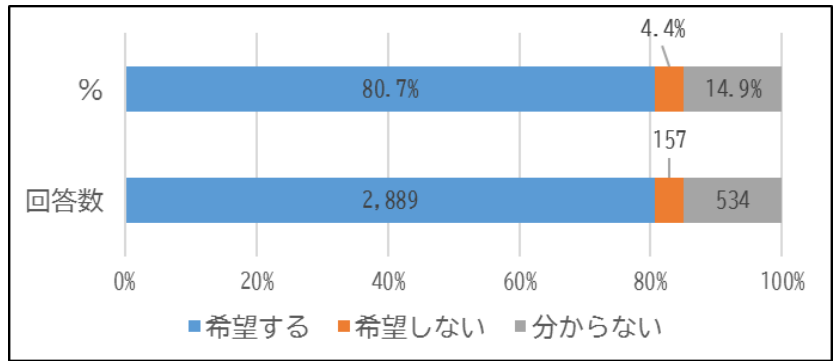


<選択式質問>

1. 2026年以降の松本マラソン再開を希望しますか？

- 「希望する」 80.7%
- 「希望しない」 4.4%
- 「分からない」 14.9%

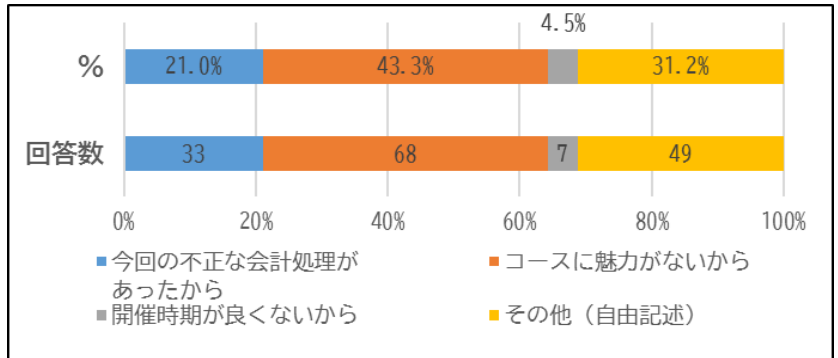
※希望しないを選択した場合、1-1の質問を回答し、終了。



1-1. 希望しない理由を教えてください。

- 多い順に「コースに魅力がないから」 43.3%、「その他(自由記述)」 31.2%、「今回の不正な会計処理があったから」 21.0%。

3項目合計 95.5%

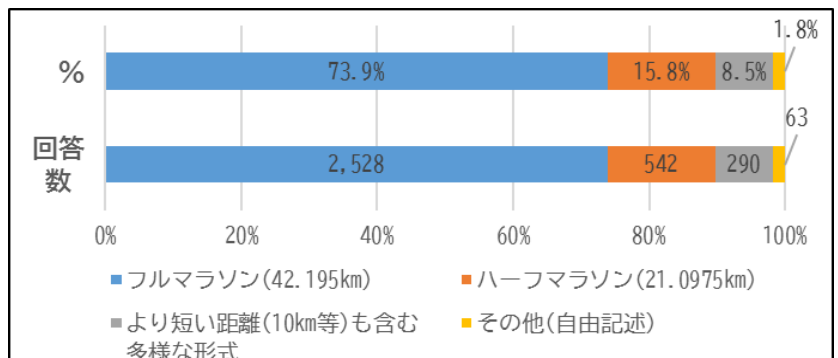


1-1. 希望しない理由を教えてください。 その他(自由記述)

内容	男性	女性	計
コース改善に関すること ・コースがキツイ、狭い	10	3	13
大会運営改善に関すること ・過去中止大会の対応 ・松本の特色を出す ・トイレが少ない	11	2	13
経費に関すること ・自治体負担が大きい ・松本で開催は難しい	8	1	9
会場設定に関すること ・スタート、フィニッシュが離れている	2	0	2
その他	10	2	12

2. 2026年以降の大会で希望する開催形式はどれですか？

- 「フルマラソン」 73.9%
- 「ハーフマラソン」 15.8%



2. 2026年以降の大会で希望する開催形式はどれですか？ その他(自由記述)

内容	男性	女性	計
フル・ハーフ両方選択できる形式	12	5	17
フル・ハーフどちらでも・なんでも	6	7	13
ウルトラマラソン、100km等	10	2	12
ハーフ	6	1	7
30km・35km等	3	1	4
その他	8	2	10

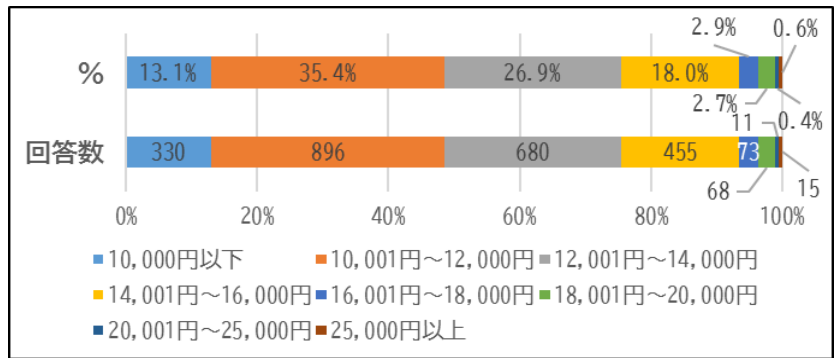
3. 大会再開時の参加料（フルマラソン）として、最大でいくらまで負担可能でしょうか？

多い順に

「10,001 円～12,000 円」 35.4%

「12,001 円～14,000 円」 26.9%

現状(12,000 円)に近い金額を負担可能とする傾向



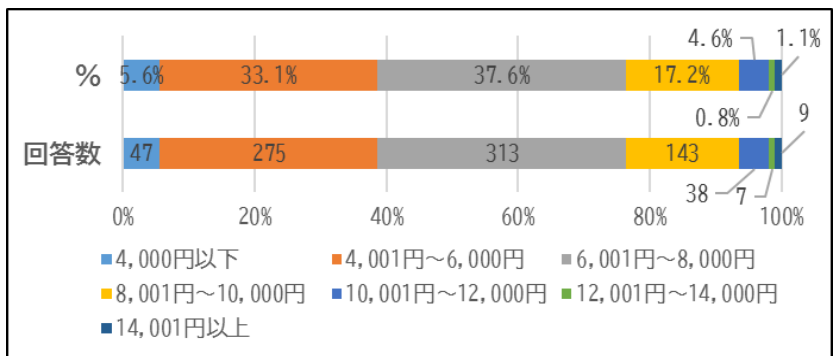
3. 大会再開時の参加料（ハーフマラソン・10km等）として、最大でいくらまで負担可能でしょうか？

多い順に

「6,001 円～8,000 円」 37.6%

「4,001 円～6,000 円」 33.1%

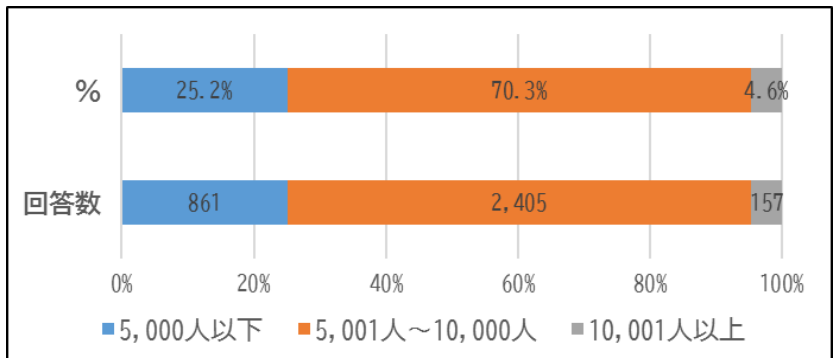
10,000 円以上の負担は望まない傾向



4. 2026年以降の大会規模はどの程度がよいと思いますか？

「5,001 人～10,000 人」 70.3%

「5,000 人以下」 25.2%



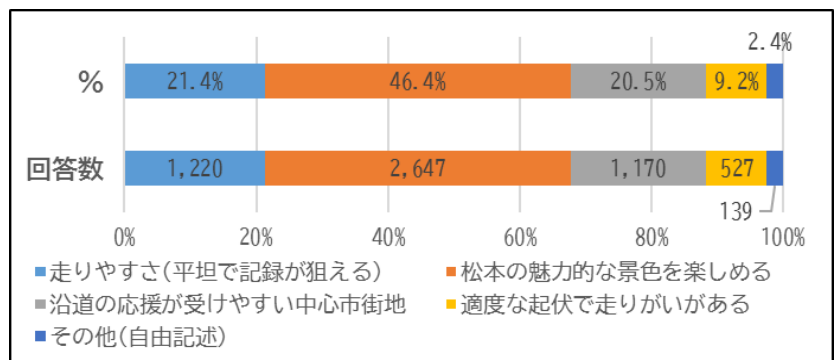
5. コース設定について希望するのはどれですか？(2つまで選択可)

多い順に

「松本の魅力的な景色を楽しめる」 46.4%

「走りやすさ」 21.4%

「沿道の応援が受けやすい中心市街地」 20.5%



5. コース設定について希望するのはどれですか？ その他(自由記述)

内容	男性	女性	計
スタート・フィニッシュ地点に関すること ・松本城発着 ・陸上競技場発着 ・駅へのアクセスが良い	35	4	39
コースの起伏に関すること ・起伏があるコースが良い ・平坦なコースが良い	33	8	41
コースの折り返し、道幅に関すること ・折り返しを少なくしてほしい ・道幅を広くしてほしい ・スカイパーク内のカーブの多さを解消してほしい	11	0	11
2024大会と同様のコース希望 ・景観が良かった ・坂が改善されていた	16	3	19
エイドに関すること ・特産品の種類と量を豊富にしてほしい	2	2	4
その他	22	3	25

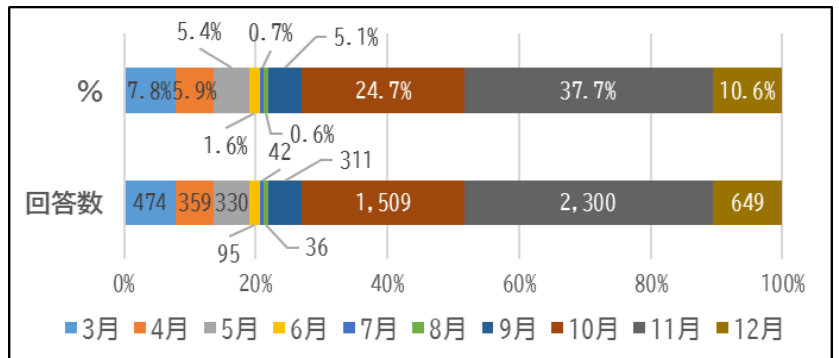
6. 希望する開催月は何月ですか？(複数回答可)

多い順に

「11月」37.7%

「10月」24.7%

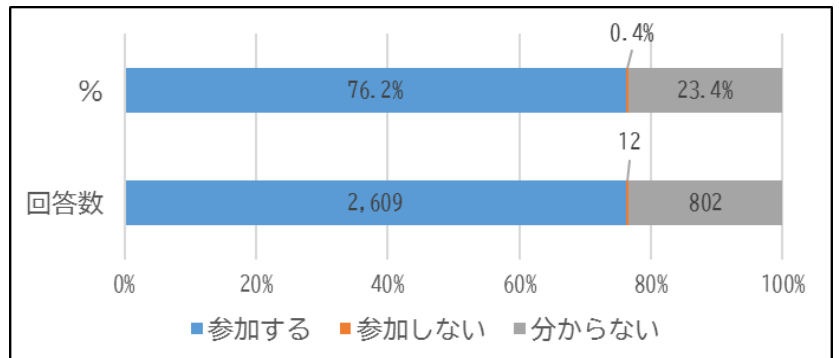
「12月」10.6%



7. 松本マラソンが再開した場合、参加しますか？

「参加する」76.2%

「参加しない」23.4%

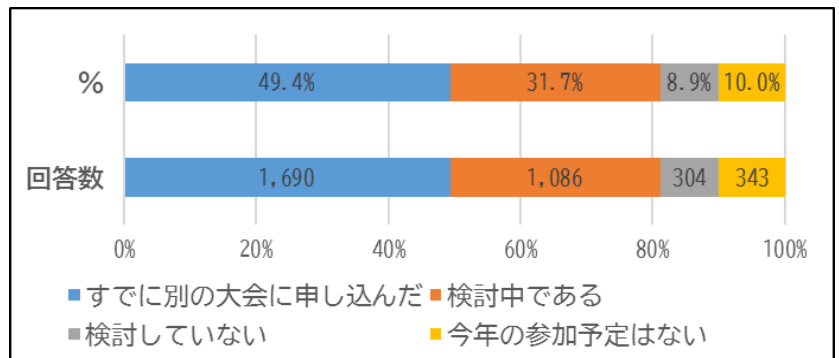


8. 2025大会の中止の代替として、他のマラソン大会への参加を検討していますか？

「すでに別の大会に申し込んだ」49.4%

「検討中である」31.7%

2項目で81.1%を占める。



ランナー向けアンケート（自由記述抜粋）

1 テーマごとの比率

テーマ	男性	女性	回答しない
コースの設定改善	714 件(80.50%)	172 件(19.39%)	1 件(0.11%)
景観・観光資源の活用	420 件(68.97%)	187 件(30.71%)	2 件(0.33%)
フルマラソン	248 件(87.02%)	37 件(12.98%)	0 件(0.00%)
ハーフマラソン	177 件(57.10%)	132 件(42.58%)	1 件(0.32%)
エイド・応援	318 件(67.37%)	154 件(32.63%)	0 件(0.00%)
松本城	69 件(69.00%)	31 件(31.00%)	0 件(0.00%)

総コメント数： 2,147 件

性別内訳：男性 1,485 件（69.17%）、女性 657 件（30.60%）、回答しない 5 件（0.23%）

2 各テーマの代表的なコメント（抜粋）

(1) コースの設定改善

- ・男性：「コースがきつすぎる。アップダウンが激しく、完走するのに精一杯でした。もう少し平坦なコースにしてもらえると嬉しいです。」
- ・女性：「坂道が多くて途中で歩いてしまいました。初心者でも完走しやすいコース設定にしていただけると参加しやすいです。」

(2) 景観・観光資源の活用

- ・男性：「松本城やアルプスの景色を見ながら走れて最高でした。観光地を巡るコース設定がとても良いと思います。」
- ・女性：「自然豊かな景色に癒されながら走ることができました。四季折々の美しさを楽しめるコースだと思います。」

(3) フルマラソン

- ・男性：「フルマラソンを完走できて感動しました。来年もぜひ参加したいです。」
- ・女性：「初めてのフルマラソンでしたが、なんとか完走できました。達成感が素晴らしいです。」

(4) ハーフマラソン

- ・男性：「フルは厳しいけど、ハーフなら継続して参加できそうです。」
- ・女性：「ハーフマラソンは女性でも挑戦しやすい距離だと思います。」

(5) エイド・応援

- ・男性：「沿道の応援がとても力になりました。地域の皆さんの温かいサポートに感謝します。」
- ・女性：「ボランティアの方々のおもてなしが素晴らしかったです。声援や手拍子で元気をもらいました。」

(6) 松本城

- ・男性：「松本城を背景に走れるのは贅沢だと思います。国宝の城を見ながらのマラソンは他では体験できません。」
- ・女性：「松本城がとても美しく、写真撮影スポットとしても最高でした。城下町の雰囲気も楽しめました。」

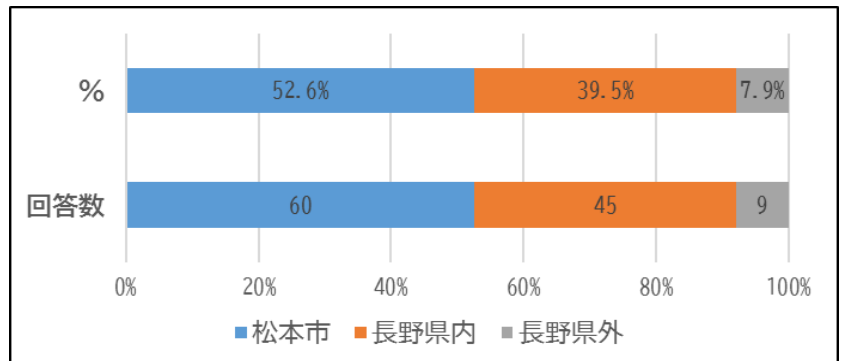
松本マラソンファミリーランナー向けアンケート

【対象】	2022～2024大会ファミリーランの部エントリー者		
	560件	うち松本市在住	277件
【回答数】	114件	//	60件
【回答率】	20.4%	//	21.7%

<回答者区分質問>

1. 居住地域を教えてください。

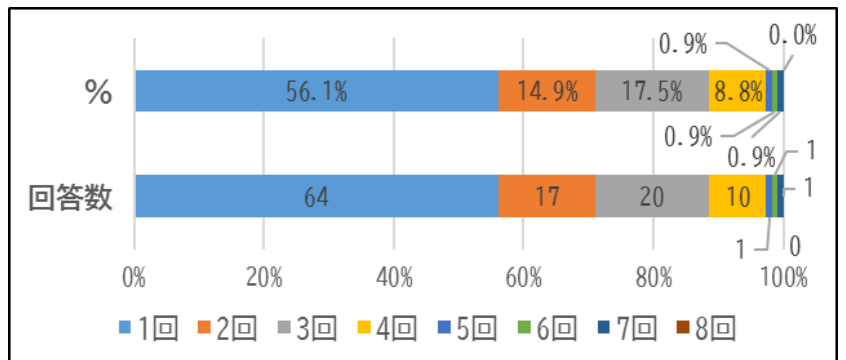
「松本市」 52.6%
 「長野県内」 39.5%
 「長野県外」 7.9%



2. 松本マラソン・ファミリーランの部へのエントリー回数を教えてください。

多い順に

「1回」 56.1%
 「3回」 17.5%
 「2回」 14.9%



エントリー回数3回以下が回答者の88.5%を占める。

<選択式質問>

1. 松本マラソンでファミリーランが再開した場合、参加しますか？

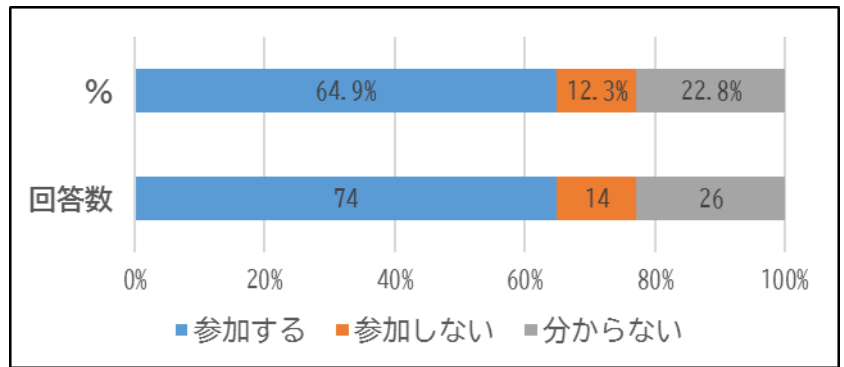
「参加する」 64.9%

「参加しない」 12.3%

「分からない」 22.8%

※参加しない理由は別紙のとおり

※参加しないを選択した場合、理由を記述し、終了



1. 松本マラソンでファミリーランが再開した場合、参加しますか？
参加しない理由の記述

内容	件数
こどもが参加対象年齢ではなくなったから	7
不正な会計処理があったから	3
コースに魅力がないから	2
他の大会に出場するから	2

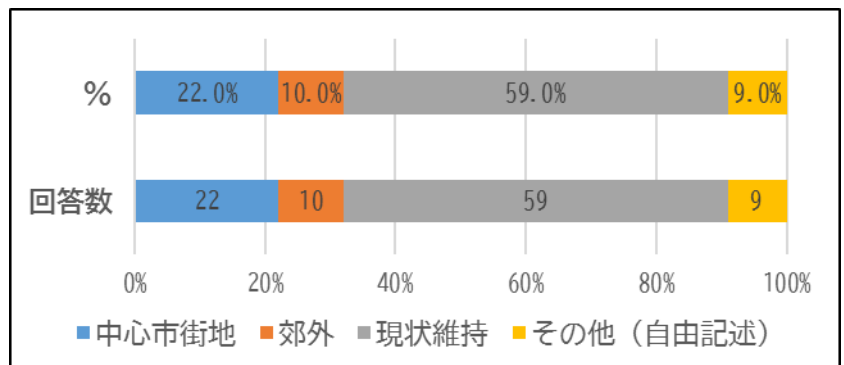
2. 開催場所について、現在のやまびこドーム周辺から変更するとしたら、どちらが望ましいですか？

多い順に

「現状維持」 59.0%

「中心市街地」 22.0%

「郊外」 10%



2. 開催場所について、現在のやまびこドーム周辺から変更するとしたら、どちらが望ましいですか？ その他 (自由記述)

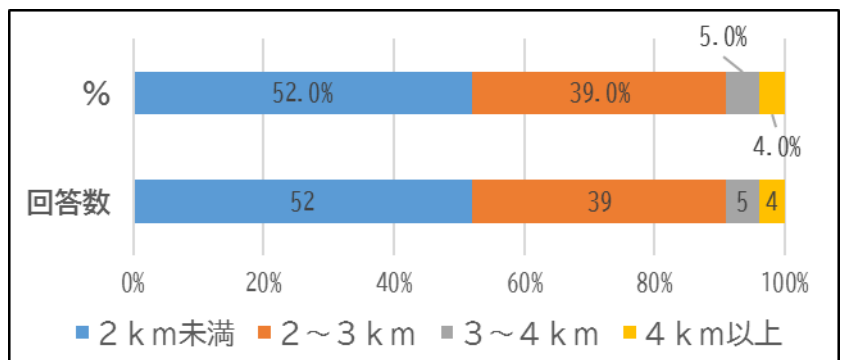
内容	件数
コースの幅が広い会場	3
現在と同じ (やまびこドーム周辺)	2
どこでも良い	2
松本城の周辺	1
駐車場が広い会場	1

3. 希望する走行距離はどのくらいですか？

「2 km未満」 52.0%

「2~3km」 39.0%

2項目で91.0%を占める。



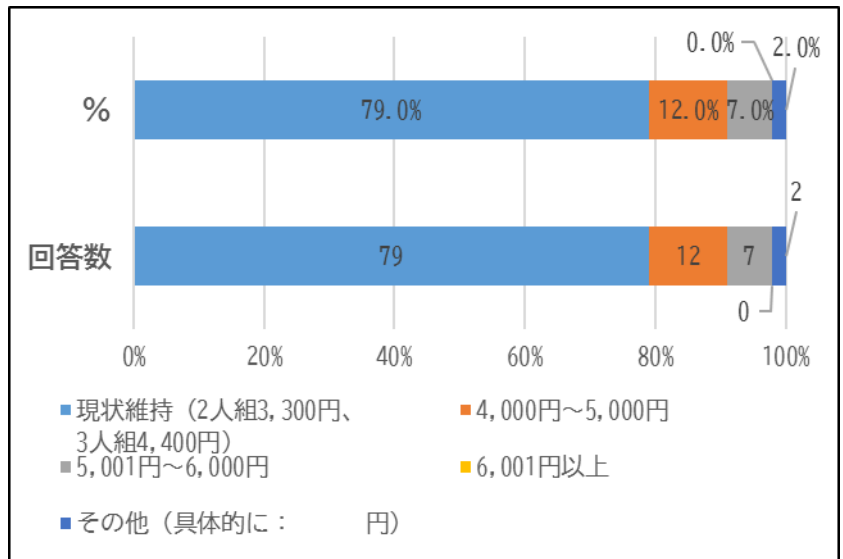
4. 大会再開時の参加料として、最大でいくらまで負担可能でしょうか。

「現状維持」 79.0%

「4,000～5,000円」 12.0%

2項目で91.0%を占める。

5,000円以上の負担は望まない傾向



4. 大会再開時の参加料として、最大でいくらまで負担可能でしょうか。

その他 (具体的に： 円)

内容	件数
参加賞・完走賞はいらないので値下げしてほしい	1
500円程度の値上げは仕方ないと思う	1

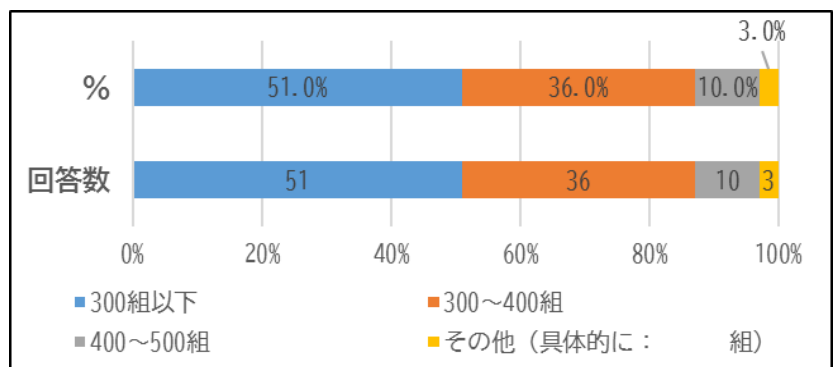
5. 2026大会以降のファミリーランの部の規模はどの程度がよいと思いますか？

「300組以下」 51.0%

「300～400組」 36.0%

2項目で87.0%

現状 (300組) に近い規模を望む傾向



5. 2026大会以降のファミリーランの部の規模はどの程度がよいと思いますか？

内容	件数
400組	1
300組	1
距離が短いため、2部制にして希望者は追加で走れるようにしてほしい	1

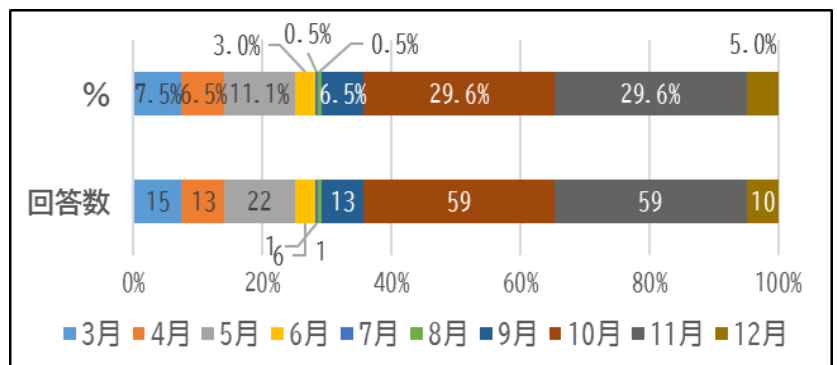
6. 希望する開催月は何月ですか？ (複数回答可)

多い順に

「10月」 29.6%

「11月」 29.6%

「5月」 11.1%



松本マラソンボランティア向けアンケート

【対象】 2022～2024大会ボランティア参加申込み者

1,018件

【回答数】 154件

【回答率】 15.1%

<回答者区分質問>

1. 年代を教えてください。

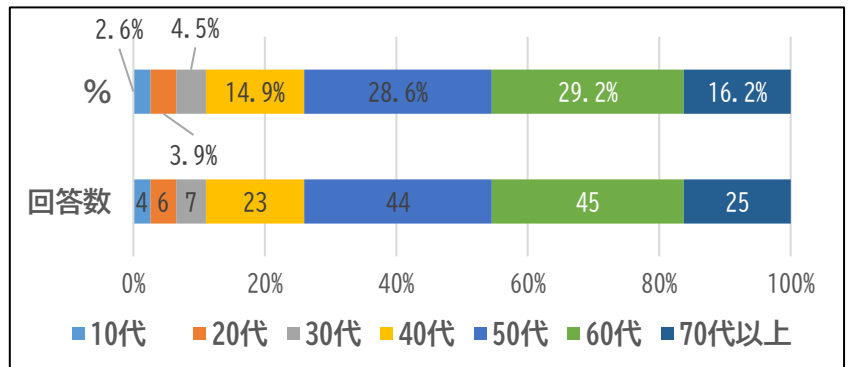
多い順に

「60代」 29.2%

「50代」 28.6%

「70代以上」 16.2%

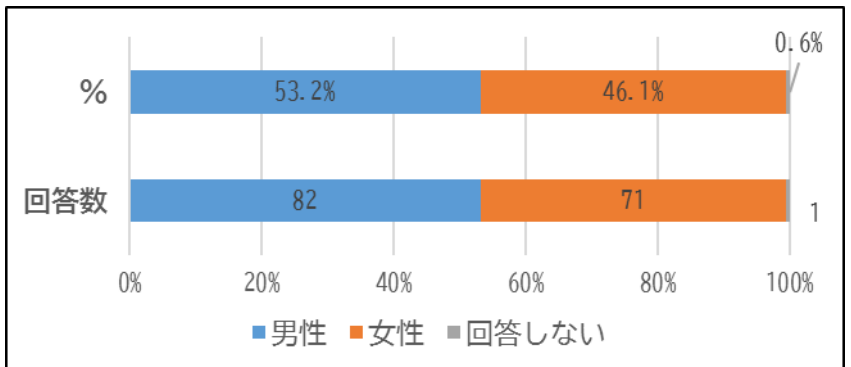
50代以上が回答者の74.0%を占める。



2. 性別を教えてください。

「男性」 53.2%

「女性」 46.1%

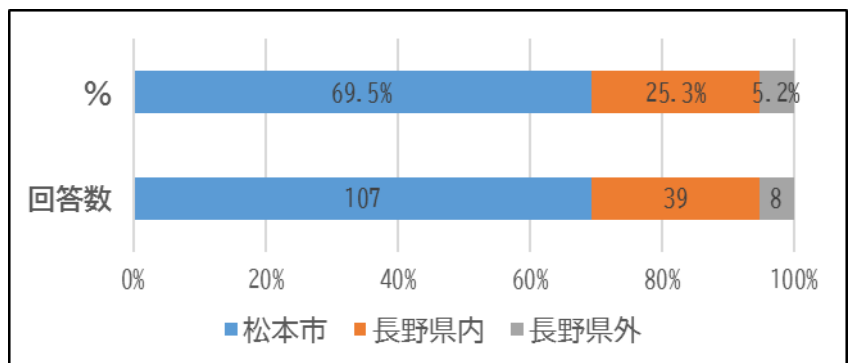


3. 居住地域を教えてください。

「松本市」 69.5%

「長野県内」 25.3%

「長野県外」 5.2%

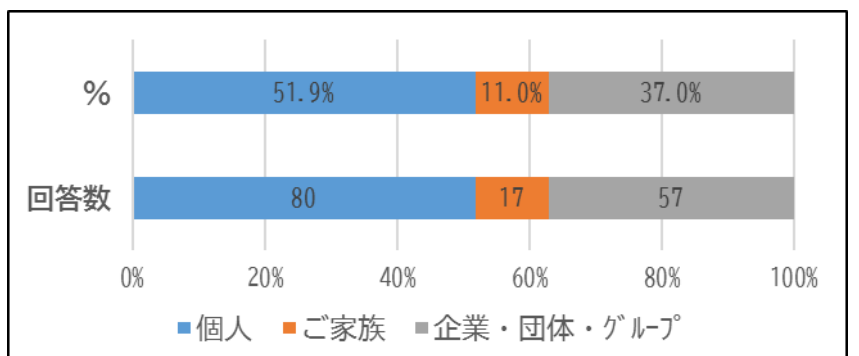


4. ボランティアに参加した際の区分を教えてください。

「個人」 51.9%

「ご家族」 11.0%

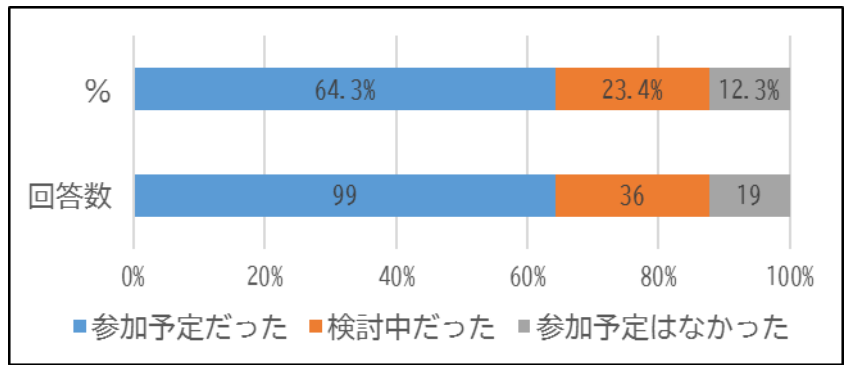
「企業・団体・グループ」 37.0%



<選択式質問>

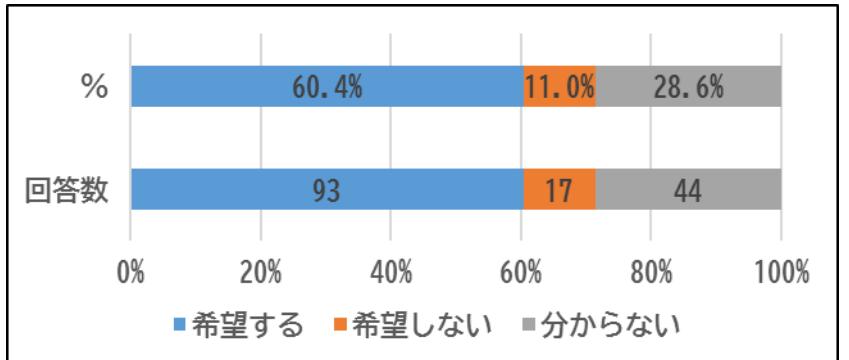
1. ボランティアとして 2025 大会への参加を予定していましたか？

「参加予定だった」 64.3%
 「検討中だった」 23.4%
 2項目で 87.7%



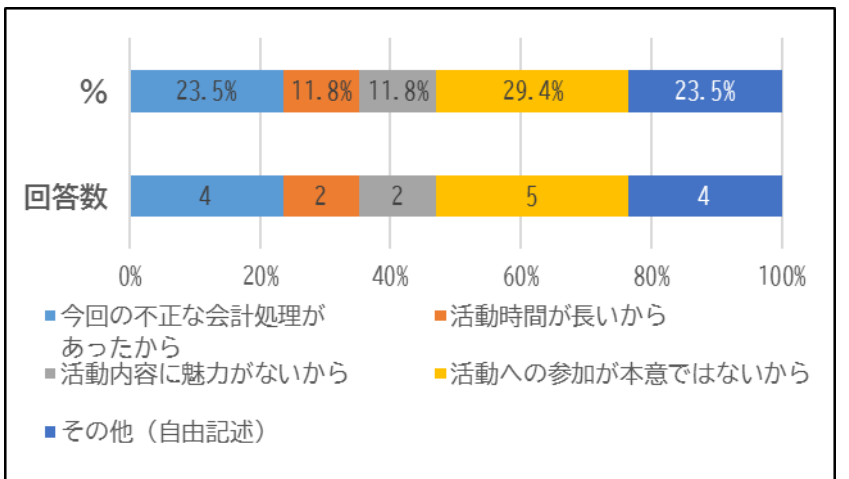
2. 2026 年以降の松本マラソン再開を希望しますか？

多い順に
 「希望する」 60.4%
 「分からない」 28.6%
 「希望しない」 11.0%



2-1. 希望しない理由を教えてください。

多い順に
 「活動への参加が本意ではないから」 29.4%
 「今回の不正な会計処理があったから」 23.5%
 「その他(自由記述)」 23.5%



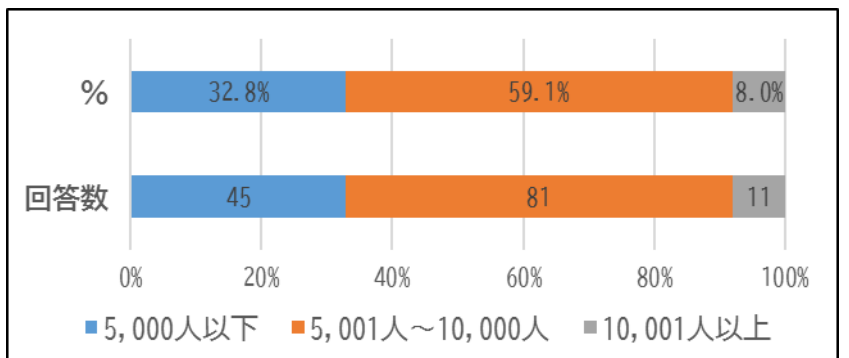
2-1. 希望しない理由を教えてください。 その他(自由記述)

内容	件数
不正な会計処理があったから	2
大会の黒字運営が難しいと感じるから	1
ボランティアの運営に不満があるから	1

3. 2026 年以降の大会規模はどの程度がよいと思いますか？

「5,001 人～10,000 人」 59.1%、
 「5,000 人以下」 32.8%。

10,000 人を超える規模での開催は望まない傾向

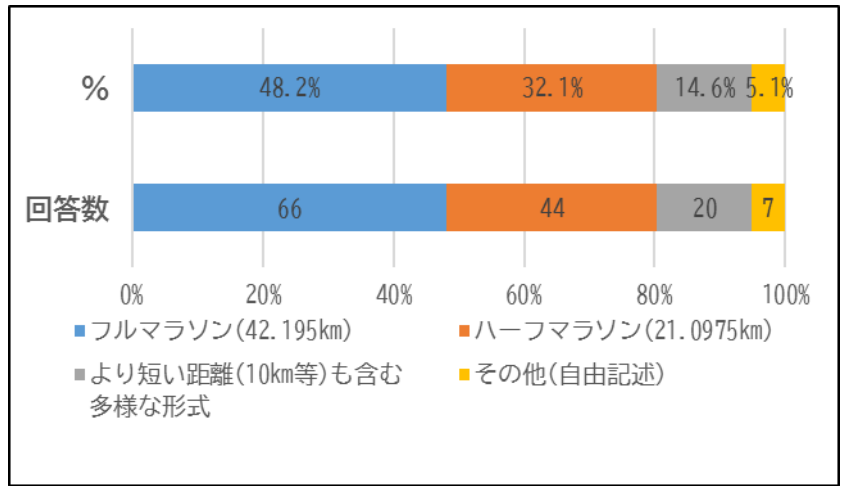


4. 2026年以降の大会はどのような種目で開催するのがよいと思いますか？

「フルマラソン」48.2%、「ハーフマラソン」32.1%

※その他の回答は別紙のとおり

フルまたはハーフがよいとする傾向にある。



4. 2026年以降の大会はどのような種目で開催するのがよいと思いますか？ その他(自由記述)

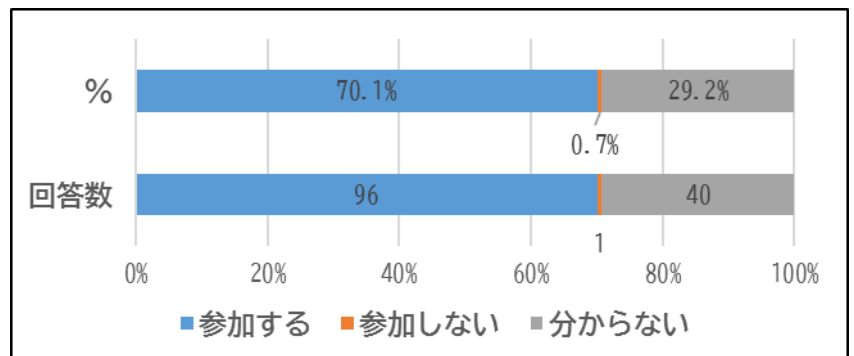
内容	居住地域
フル、ハーフ、10km、ファミリーラン等の多様な種目	5
松本市の観光地や自然、景色を味わえるコース	1
幅広い年代の意見を聞いて決めてほしい	1

5. 松本マラソンが再開する場合、ボランティアとして参加していただけますか？

「参加する」70.1%

「参加しない」0.7%

「分からない」29.2%

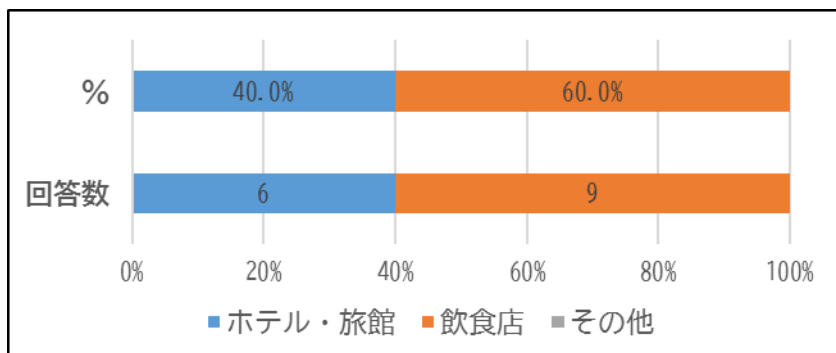


【対象】 約300件
 【回答数】 15件
 【回答率】 5.0%

<選択式質問>

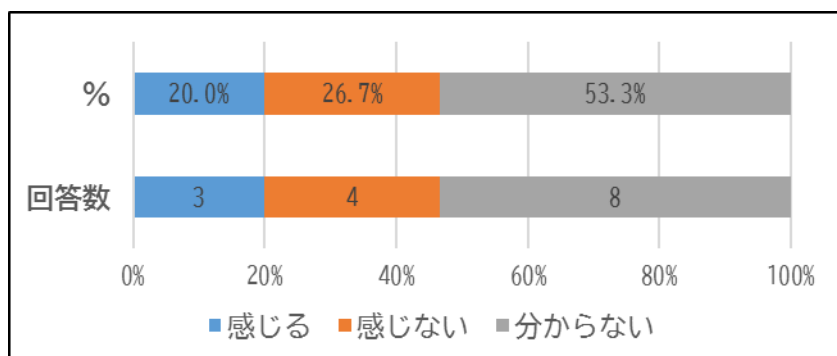
1. 業種をお選びください。

「ホテル」40.0%
 「飲食店」60.0%



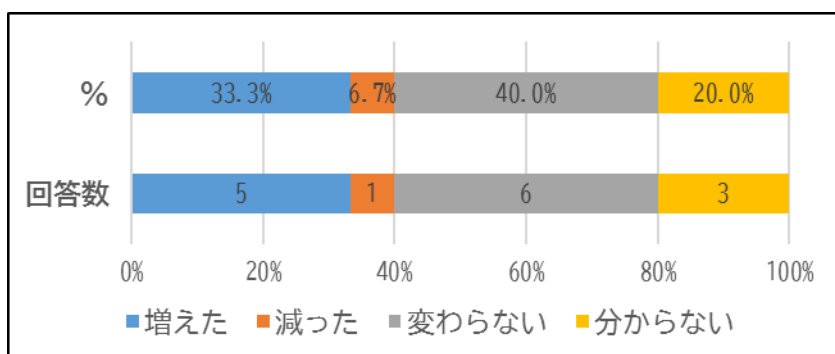
2. 松本マラソンの開催が、松本の価値・魅力の発信につながってきたと感じますか？

「感じる」20.0%
 「感じない」26.7%
 「分からない」53.3%



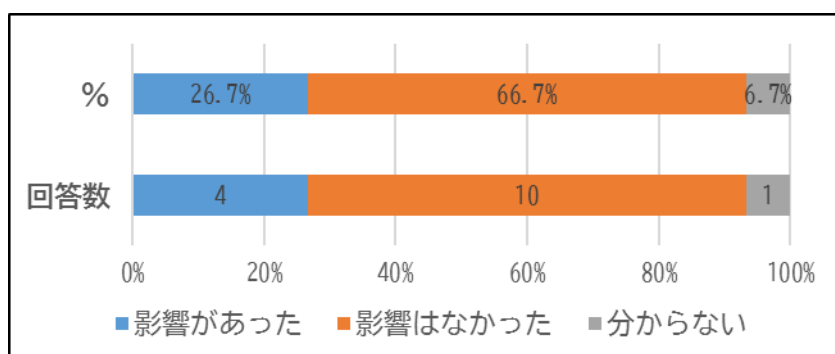
3. これまでの松本マラソン開催時に、施設・お店の来客数や売上に影響がありましたか？

「増えた」33.3%
 「減った」6.7%
 「変わらない」40.0%
 「分からない」20.0%



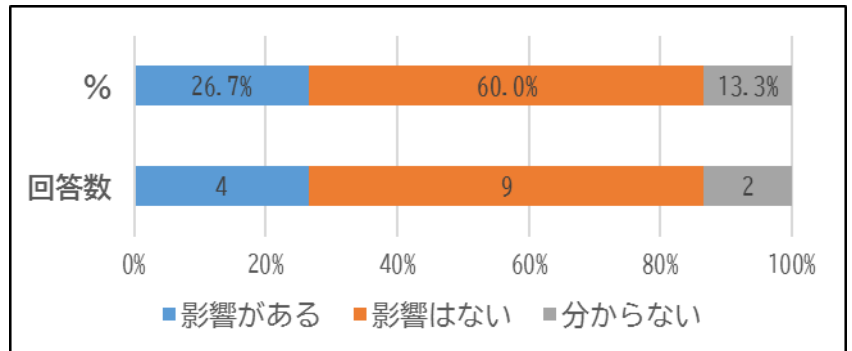
4. 松本マラソン開催に伴う交通規制により、お客様の来店に影響がありましたか？

「影響があった」26.7%
 「影響はなかった」66.7%
 「分からない」6.7%



5. 松本マラソン2025が中止になったことによる、施設・お店への影響はありますか？

- 「影響がある」 26.7%
- 「影響はない」 60.0%
- 「分からない」 13.3%



5. どのような影響がありますか？

内容	件数
予約のキャンセル、宿泊料の単価が下がった	2
客数の減少	1
松本市の魅力が落ちる	1

6. 2026年以降、松本マラソン再開を希望しますか？

- 「希望する」 46.7%
- 「希望しない」 26.7%
- 「分からない」 26.7%

