

## ⑥交通

### C0601 主要な幹線の断面交通量・混雑度・旅行速度

・長野自動車道、国道 19 号、国道 158 号を中心として、交通量の多い幹線道路がある。

平成 27 年度道路交通センサスによる松本市の平日 12 時間交通量をみると、長野自動車道では約 22,000 台から約 30,000 台程度となっている。

一般道では国道 19 号を主流にした南北方向と国道 158 号を主流にした東西方向の交通量が多くなっている。特に松本市の南北軸を形成している国道 19 号平日 12 時間交通量をみると、約 15,000 台から約 18,000 台となっている。中心市街地から長野自動車道へのアクセス道路である国道 158 号の平日 12 時間交通量は、渚 1 丁目付近で約 18,000 台/12h となっている。

この他の平日 12 時間交通量が多い区間では、国道 147 号が約 8,000 台、国道 143 号が 14,000 台、松本環状高家線が 17,000 台、倭北松本停車場線が約 12,000 台、松本塩尻線、松本空港線が 13,000 台の交通量を担っている。

大型車混入率でみると、混入率が高い路線は長野自動車道～一般国道 403 号麻績 IC で約 24%、一般国道 158 号松本 IC～松本環状高家線梓川 SIC で約 21%となっている。一般道では、国道 19 号を主流にした南北方向では約 10%とあまり高くないが、国道 158 号の安曇付近では約 28%と高い混入率となっている。また、国道 254 号の三才山トンネルと松本トンネルの料金所では約 22～約 24%と更に高い混入率となっている。この他では、上高地公園線で約 36%、松本環状高家線の和田付近で約 24%の混入率となっている。

混雑度でみると、国道 143 号で 1.27、国道 19 号で 2.06、となっている。また中心市街地から長野自動車道へのアクセス道路である国道 158 号は 1.27、国道 254 号は 0.85 となっている。

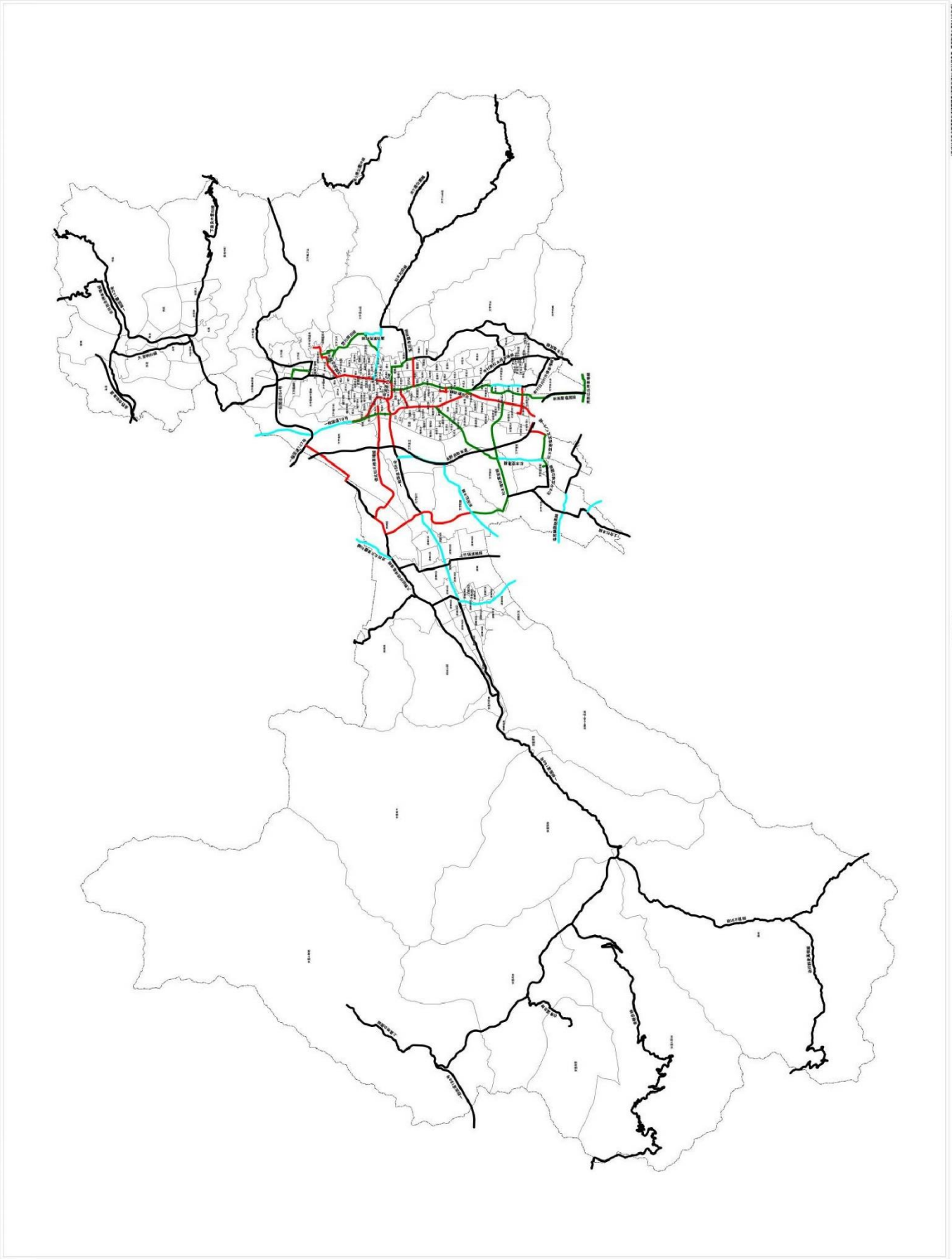
この他では、塩尻鍋割穂高線・松本環状高家線・松本和田線・上竹田波田線の 4 箇所では 1.17～1.24 となっている。

混雑時の平均旅行速度をそれぞれの道路の最遅値でみると、地域交通の中核をなす国道 19 号で 11.35km/h となっており、国道 143 号では 10km/h 未満の 9.43km/h となっている。また、国道 158 号では 19.80km/h となっている。

この他では、松本空港塩尻北インター線で 17.70km/h、松本環状高家線で 12.50km/h、惣社岡田線で 21.22km/h、湯の原荒町線で 25.05km/h、寺村南松本停車場線では 14.18km/h となっている。

$$\text{注・混雑度} = \frac{\text{交通容量に対する実際に通過した交通量の割合}}{\text{交通容量 (台/12h または台/24h)}}$$
$$\text{混雑度} = \frac{\text{交通量 (台/12h または台/24h)}}{\text{交通容量 (台/12h または台/24h)}}$$

- ・基準交通容量 (台/時) 道路の部分毎に道路条件及び交通条件が基本的な条件を満たしている場合に 1 時間に 1 つの車線を通すことができる最大値で、どの道路の交通容量を算定する場合にも基準となるものである。



C0601 主要な幹線の断面交通量・混雑度・旅行速度

<調査>

(松本市調査(基準日:令和4年3月31日現在))

路線名	観測地点名	平日	平日	大型車 混入率 %	混雑度	混雑時平均 旅行速度	位置図 対応番号
		12時間 交通量 台	24時間 交通量 台				
長野自動車道	長野自動車道～長野自動車道	32,672	46,179	19.5	0.60	91.30	1
長野自動車道	長野自動車道～一般国道158号梓川SIC	29,757	41,746	18.4	0.53	88.70	2
長野自動車道	一般国道158号松本IC～松本環状高家線梓川SIC	28,285	40,014	20.6	0.55	92.85	3
長野自動車道	長野自動車道～一般国道403号麻績IC	21,945	31,913	23.5	0.64	92.75	4
一般国道19号	松本市宮田2-10	14,769	21,626	9.2	1.37	17.30	5
一般国道19号	松本市鎌田2丁目3-65	17,561	25,814	10.2	2.06	11.35	6
一般国道19号	松本市渚3丁目1-1	17,447	24,775	10.2	1.31	23.78	7
一般国道19号	松本市新橋6-1	16,610	23,254	8.7	1.25	29.90	8
一般国道143号	松本市渚1丁目2-10	13,808	18,503	3.7	1.22	11.35	9
一般国道143号	松本市深志1098	7,945	10,329	10.1	0.43	9.43	10
一般国道143号	松本市桐2572-26	11,148	13,798	4.1	1.27	18.45	11
一般国道143号	松本市美須々	8,713	11,094	5.7	1.12	35.40	12
一般国道143号	松本市岡田伊深1118	9,067	11,133	5.1	1.24	40.20	13
一般国道143号	安曇野市豊科田沢	4,909	6,234	6.3	1.03	49.05	14
一般国道143号	松本市刈谷原町	3,600	4,659	5.1	0.68	39.35	15
一般国道143号	小県郡青木村大字田沢	312	406	8.0	0.07	40.25	16
一般国道147号	安曇野市豊科下鳥羽1635	7,613	9,727	7.1	0.65	34.02	17
一般国道158号	松本市安曇4467(釜トンネル西)	2,933	3,344	16.1	0.43	36.20	18
一般国道158号	松本市安曇	2,549	3,135	27.9	0.70	53.15	19
一般国道158号	松本市安曇4460-1(木賊隧道西)	4,657	5,961	16.7	0.81	50.75	20
一般国道158号	松本市安曇4422(親子滝トンネル西)	5,527	6,515	13.4	1.02	42.30	21
一般国道158号	松本市安曇1061-1	6,366	8,212	13.4	1.27	39.75	22
一般国道158号	松本市波田下島10053-1	10,811	14,271	8.9	1.18	27.31	23
一般国道158号	松本市島立1477-1	15,767	21,443	9.5	0.66	31.45	24
一般国道158号	松本市渚1丁目7-7	18,331	23,532	2.7	0.65	19.80	25
一般国道254号	上田市鹿牧湯温泉1774(三才山トンネル有料道路 料金所)	5,230	6,694	21.6	0.85	52.61	26
一般国道254号	松本市大字島内8370-3(松本トンネル有料道路 料金所)	2,498	3,023	23.6	0.42	48.00	27
上高地公園線	松本市安曇上高地国有林班83	1,146	1,375	36.3	0.45	39.00	28
塩尻鍋割穂高線	塩尻市原新田234-3	8,198	10,657	7.4	1.21	33.75	29
塩尻鍋割穂高線	塩尻市洗馬	3,735	4,796	8.4	0.55	38.90	30
塩尻鍋割穂高線	東筑摩郡山形村1722-2	6,457	8,330	5.8	0.86	29.55	31
塩尻鍋割穂高線	松本市波田中波田	4,979	6,323	5.4	0.82	25.05	32
塩尻鍋割穂高線	松本市梓川梓	891	1,060	1.9	0.09	35.87	33
奈川木祖線	松本市奈川1900	1,142	1,359	10.7	0.23	31.25	34
松本空港塩尻北インター線	松本市空港東8951-3	6,949	8,895	12.1	0.83	20.28	35
松本空港塩尻北インター線	松本市笹賀	6,211	7,950	9.7	0.72	20.90	36
松本空港塩尻北インター線	塩尻市広丘吉田	12,425	16,277	29.8	1.51	17.70	37
奈川野麦根線	松本市奈川702-2	379	512	14.8	0.07	38.60	38
松本環状高家線	松本市小屋南1-6-24	10,169	13,525	10.0	0.95	20.98	39
松本環状高家線	松本市神林5961-1	13,835	18,677	17.8	1.24	21.65	40
松本環状高家線	松本市和田67-4	11,704	16,016	24.3	1.05	16.60	41
松本環状高家線	松本市梓川倭917-1	11,402	15,165	11.2	1.05	17.15	42
松本環状高家線	松本市梓川倭3227-14	3,726	4,658	6.8	0.47	34.10	43
松本環状高家線	松本市島内1666-472	17,477	23,943	7.6	1.20	12.50	44
美ヶ原公園沖線	松本市島内	750	885	9.1	0.07	52.40	45
松本塩尻線	松本市筑摩295-1	9,390	12,301	2.7	0.36	20.85	46
松本塩尻線	松本市中山	8,371	10,882	4.0	1.08	39.95	47
松本塩尻線	塩尻市片丘6891	5,167	6,562	4.3	0.78	44.75	48
松本和田線	松本市清水1-8-9	11,149	14,828	6.0	1.21	27.20	49
松本和田線	松本市入山辺	1,969	2,382	3.9	0.29	41.40	50
松本和田線	松本市入山辺大仏	1,060	1,261	3.7	0.16	30.50	51
乗鞍岳線	松本市安曇3923-2	1,546	1,902	13.2	0.24	39.80	52
松本平広城公園線	松本市今井	4,234	5,148	10.7	0.45	40.40	53
下奈良本豊科線	松本市殿の入273	578	682	2.9	1.03	34.00	54
大野田梓橋停車場線	松本市梓川梓2288-1	3,164	3,955	1.0	0.37	31.53	55
浅間河添線	松本市美須々878-4	8,465	10,920	5.3	0.91	19.40	56
美ヶ原公園線	松本市入山辺4846-1	111	150	4.5	0.03	38.90	57
惣社岡田線	松本市里山辺1421-1	4,253	5,444	5.2	0.41	24.68	58
惣社岡田線	松本市原589-2	4,816	6,164	10.5	0.50	34.55	59
惣社岡田線	松本市岡田町	4,500	5,715	5.2	0.57	21.22	60
湯の原荒町線	松本市里山辺新井	388	524	6.6	0.66	25.05	61
町村白川村井停車場線	松本市寿白瀬湖大畑2125-10	7,460	9,623	5.2	0.69	34.78	62
町村白川村井停車場線	松本市寿小赤	1,669	2,153	3.8	1.10	31.80	63
町村白川村井停車場線	松本市芳川村井1358-2	7,491	9,663	3.8	0.56	13.78	64
新茶屋塩尻線	松本市寿中1-14-7	8,845	11,587	4.1	1.41	21.48	65
新茶屋塩尻線	塩尻市広丘吉田2699-3	8,641	11,320	5.1	0.99	20.10	66
新茶屋塩尻線	松本市寿豊丘	1,809	2,334	0.7	0.66	25.85	67
寺村南松本停車場線	松本市白川556-1	4,708	5,932	4.6	0.66	33.23	68
寺村南松本停車場線	松本市出川20-10(宮田前路切)	4,562	5,649	4.8	0.97	14.18	69
南原広丘停車場線	塩尻市広丘野村1655-4(野村交差点)	1,779	2,222	5.6	0.33	23.25	70
新田松本線	東筑摩郡山形村8165-3	7,832	10,182	6.4	0.80	25.90	71
新田松本線	松本市和田1854-3	9,787	13,017	10.5	1.01	27.05	72
上今井洗馬停車場線	塩尻市洗馬岩垂6246-4	991	1,179	11.3	0.66	27.55	73
平田新橋線	松本市出川2-11	5,498	7,542	3.1	0.61	20.48	74
平田新橋線	松本市大手435-1	7,916	10,291	4.8	0.94	15.35	75
松本空港線	松本市空港東8961-3	7,085	9,069	11.9	0.87	25.08	76
松本空港線	松本市石芝3-23	13,288	17,540	9.5	1.15	20.20	77
鬼川寺鎌田線	松本市小松4815	1,647	1,960	2.2	0.45	31.15	78
鬼川寺鎌田線	松本市筑摩1丁目	10,544	13,918	2.7	0.62	14.55	79
鬼川寺鎌田線	松本市筑摩4860-6	12,242	15,669	4.4	0.42	10.85	80
土合松本線	松本市中村981-3	443	598	2.9	0.54	34.88	81
土合松本線	松本市今井7250	4,667	5,927	11.2	0.54	37.35	82
白菅温泉線	松本市安曇	479	647	8.9	0.37	31.50	83
矢室明科線	松本市板場18-3	1,831	2,216	3.9	0.30	49.60	84
矢室明科線	松本市五常	2,057	2,489	12.0	0.28	44.90	85
会田西条停車場線	松本市西瀬1016-5	637	764	1.6	0.10	43.25	86
波田北大妻豊科線	松本市波田643-1	7,024	8,991	4.1	1.10	30.55	87
波田北大妻豊科線	松本市梓川倭65-2	5,292	6,721	4.7	0.56	29.70	88
倭北松本停車場線	松本市島立556-1	12,342	16,415	3.2	1.04	18.95	89
上竹田波田線	東筑摩郡山形村6948-1	2,080	2,808	1.7	1.17	32.97	90

資料:平成27年度全国道路交通情勢調査(道路交通センサス)報告書

## C0603 鉄道・路面電車等の状況

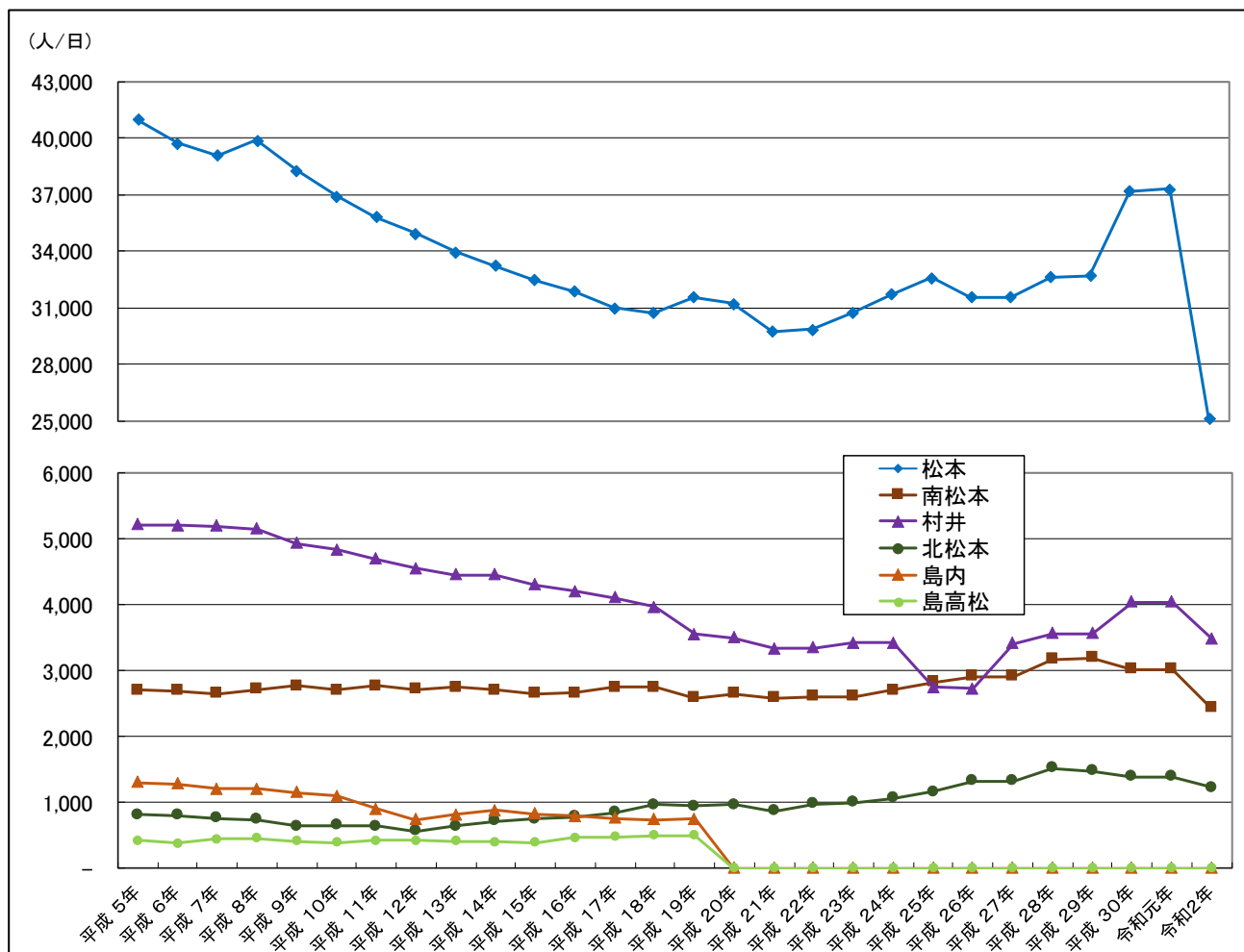
・松本駅が鉄道路線の結節点となっている。乗降客数はいずれも減少傾向にある。

松本市には、J R篠ノ井線、J R大糸線およびアルピコ交通上高地線の3線が走り、すべて松本駅で結節している。また、これらの路線の中で市街化区域内には8駅、市街化調整区域に面して2駅があり、いずれも市街化区域内の住宅地から約2kmの圏内に位置している。

このうち、市内最大のターミナル駅であるJ R松本駅の乗降客数は、令和元年の37,281人/日から令和2年には25,130人/日に減少している。他のJ R各駅についても、令和元年から令和2年にかけて、乗降客数はいずれも減少傾向にある。

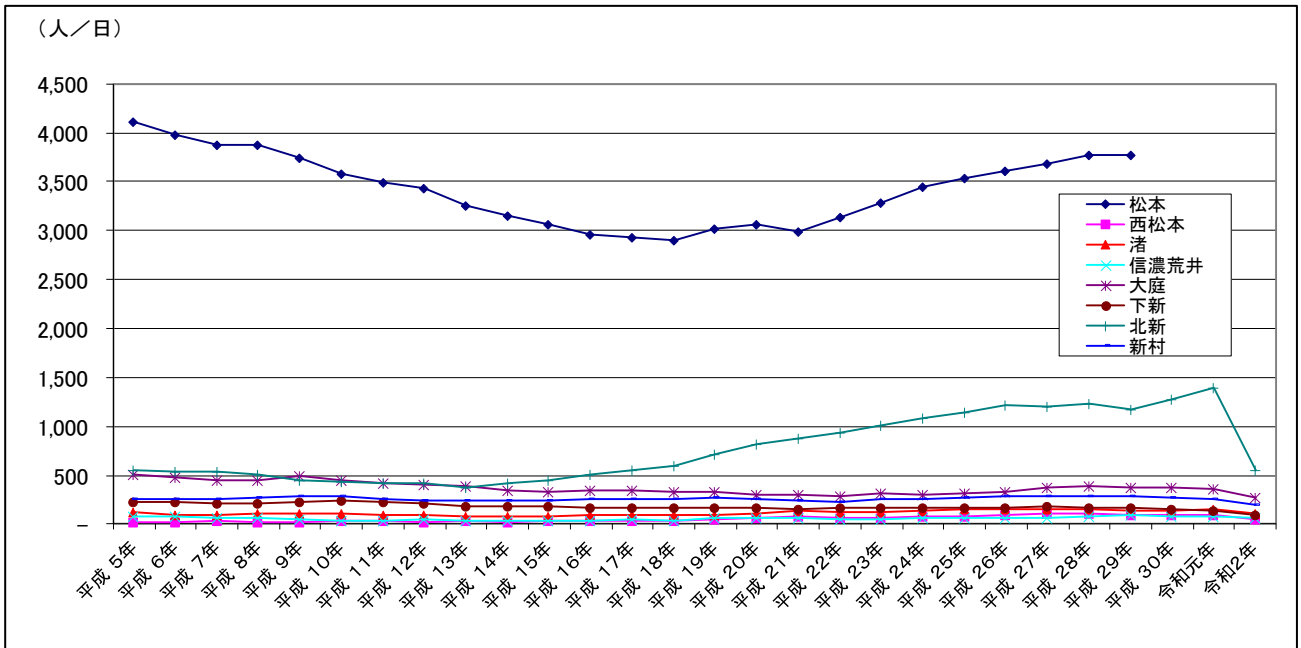
アルピコ交通の近年の乗降人数をみると、いずれも平成29年から令和元年をピークとして、令和2年には減少傾向にある。

図 C0603 主要駅乗降客数の推移(J R)



資料: JR 東日本ホームページ、長野県統計書、松本市の統計、国土数値情報「駅別乗降客数データ」

図 C0603 主要駅乗降客数の推移(アルピコ交通)



資料:JR 東日本ホームページ、長野県統計書、松本市の統計、国土数値情報「駅別乗降客数データ」

C0603 鉄道・路面電車等の状況

< 調査 >

(松本市調査(基準日: 令和4年3月31日現在))

路線名	駅名	運営会社	運行頻度(平日)	乗降客数					
				平成27年	平成28年	平成29年	平成30年	令和元年	令和2年
			本/日	人	人	人	人	人	人
篠ノ井線	松本※1	東日本旅客鉄道	138	32,606	32,700	37,177	37,281	25,130	
	南松本		3,168	3,190	3,008	3,008	2,424		
	平田		2,724	2,896	3,040	3,076	2,442		
	村井		3,402	3,552	4,028	4,028	3,482		
大糸線	北松本	東日本旅客鉄道	50	1,512	1,476	1,380	1,380	1,218	
	島内※2		-	-	-	-	-		
	島高松※2		-	-	-	-	-		
	松本		3,678	3,770	3,769	-	-		
上高地線	西松本	アルピコ交通	50	108	88	88	91	45	
	渚		50	147	140	145	151	106	
	信濃荒井		50	63	94	82	81	63	
	大庭		50	370	372	368	367	266	
	下新		50	183	166	155	144	96	
	北新・松本大学前		50	1,198	1,169	1,270	1,394	558	
	新村		50	287	283	268	263	202	
	三溝		50	373	370	388	393	349	
	森口		50	568	573	578	568	473	
	下島		50	436	408	419	391	288	
	波田		50	1,104	1,083	1,079	1,076	922	
	洺東		50	52	53	65	50	63	40
新島々	50	536	552	646	636	624	253		

※1 平成30年以降の乗降客数は、上高地線「松本」を含む

※2 大糸線「島内・島高松」については無人駅のため乗降客数は集計なしとする

資料: JR東日本ホームページ、長野県統計書、松本市の統計、国土数値情報「駅別乗降客数データ」

## C0604 バスの状況

- ・バス路線が令和5年度より再編される。

バスは、JR 松本駅より放射線上に郊外部に向けて運行しているものが多く、地域公共交通の基幹路線となっている。

中心市街地では、信大横田・横田信大循環線・北市内線、タウンスニーカー、南部循環線が運行している。郊外部を運行する路線としては、西部地域コミュニティバスや地域主導型公共交通が運行している。中山間地では、安曇地区においてアルピコ交通の上高地線、乗鞍線、白骨温泉線等が観光路線として運行しており、地域住民の生活バス路線としても一部利用されている。また、奈川地区、四賀地区ではそれぞれ市営バス奈川線、四賀線がそれぞれ運行している。

なお、路線バスの利便向上と利用促進、持続可能な公共交通網の確保、最適な公民の役割分担による健全な運行を目的とするバス路線の再編（公設民営化）が令和5年度に予定されている。

