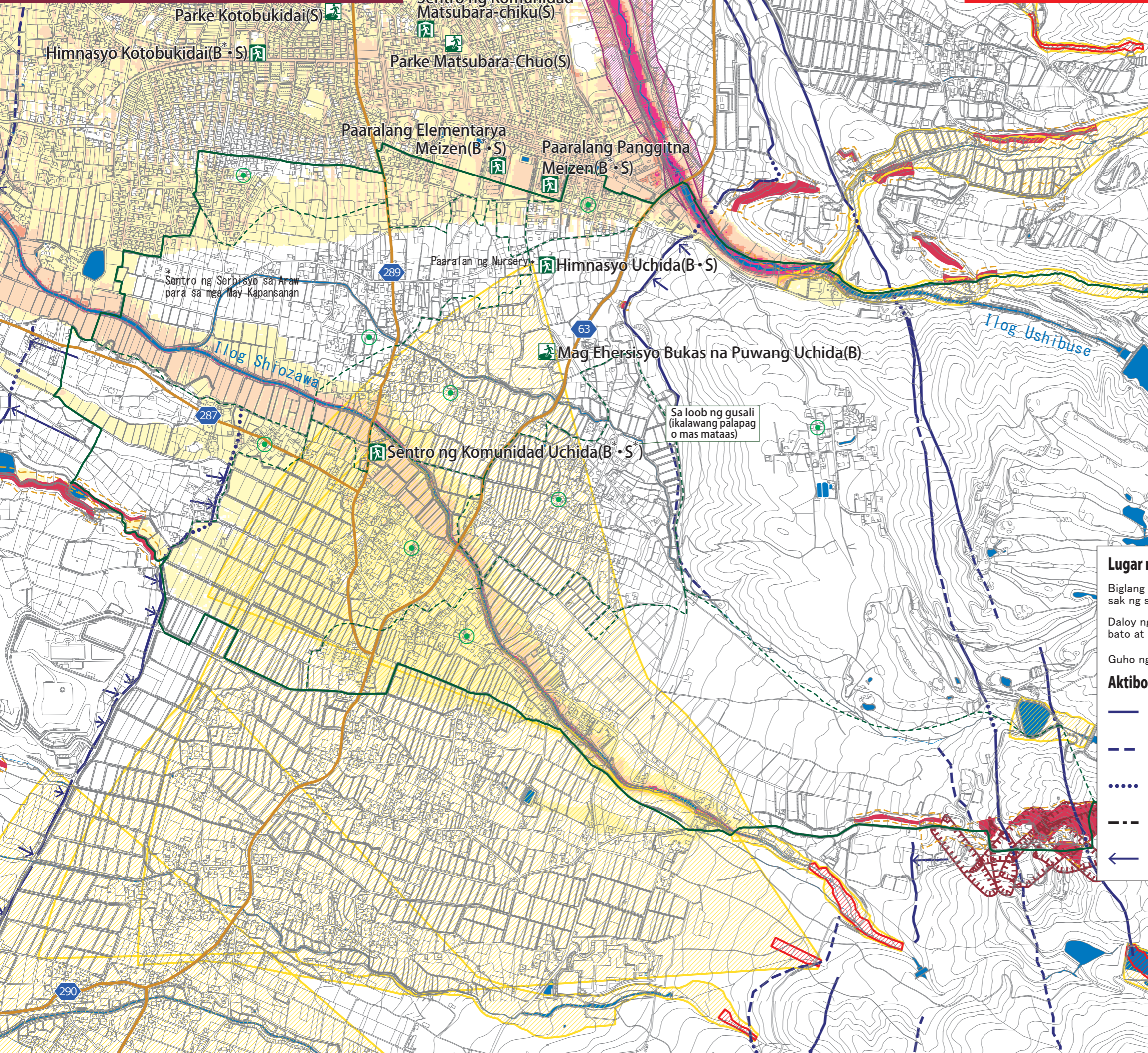


Mapa ng Hazard ng Matsumoto City

Na-publish noong Abril 2024

30 Uchida

Sa kaso ng matinding pag-ulan na nangyayari halos isang beses sa loob ng 1,000 taon (maximum na inaasahang sukatan)



Alamat na may kaugnayan sa kanlungan

- Itinalagang silungan ng paglikas
- Itinalagang mga lugar ng emerhensiyang emergency

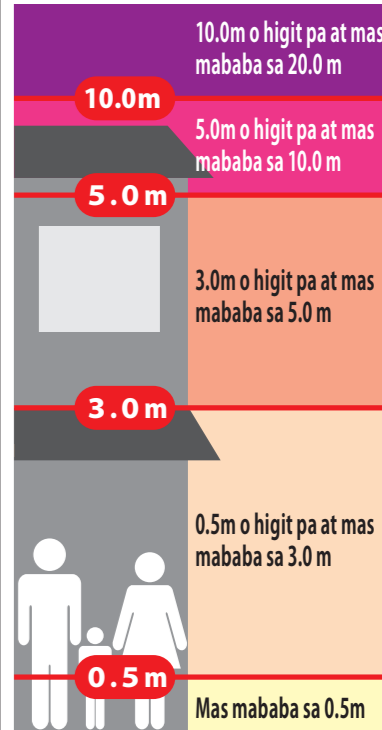
(B)Magagamit sa Panahon ng Pagbaha
 *... Ikalawang palapag at sa itaas magagamit
 (S)Magagamit sa kaso ng Sediment kalamidad
 *... Bahagyang magagamit

Tandaan: Ang katayuan ng pagtatalaga ay maaaring magbago. Mangyaring suriin ang website ng lungsod para sa pinakabagong impormasyon.



- Mga sentro ng komunidad at mga lugar ng pagpupulong

Hinulaan ang lugar na binaha (lalim ng pagbaha)



Baha na lugar kung saan inaasahang maguho ang mga bahay

- (Mga lugar na nangangailangan ng maagang paglikas)
- Pagguho ng ilog ng Ilog
 - Daloy ng baha

Lugar ng babala sa sakuna sa sediment

- Biglang pagbagsak ng slope
- Lugar ng babala Espesyal na lugar ng babala
- Daloy ng mga bato at lupa
- Lugar ng babala Espesyal na lugar ng babala
- Guho ng lupa
- Lugar ng babala

Aktibong kasalanan

- Aktibong kasalanan (maaasahang lokasyon)
- Aktibong kasalanan (hindi tiyak ang lokasyon)
- Aktibong kasalanan (Subsurface)
- Tinantyang aktibong kasalanan
- Pagbabago ng anyo ng Flexural

- Istasyon ng Lebel ng Tubig
- Camera ng ilog
- Mga underpass
- Expressway
- Pambansang ruta
- Ruta ng prepektura
- Mga hangganan ng konseho ng bayan (mga linya ng balangkas)
- Mga hangganan ng distrito (mga linya ng balangkas)

この地図は、松本市長の承認を得て、松本市作成の松本市基本図 1/10,000 を複製したものである。
 (承認番号 令5 松建都指令第 345 号)
 測量法に基づく国土地理院長承認 (使用 R 5JHs 499)

