

침수예상구역 없음

중요홍수방지구역설정

..... 중요홍수방지구역

대피소 관련 전설

지정 피난소

지정 긴급 피난 장소

(토)토사 재해 시 이용 가능
*...부분 이용 가능
(지)지진 발생 시 사용 가능

참고: 지정 상태는 변경될 수 있습니다. 최신정보는 시 홈페이지를 확인해 주십시오.

시 홈페이지



커뮤니티 센터 및 미팅 장소

토사 재해 경계구역

급경사지의 통과 경계구역
특별 경계구역

토석류 특별 경계구역
경계구역

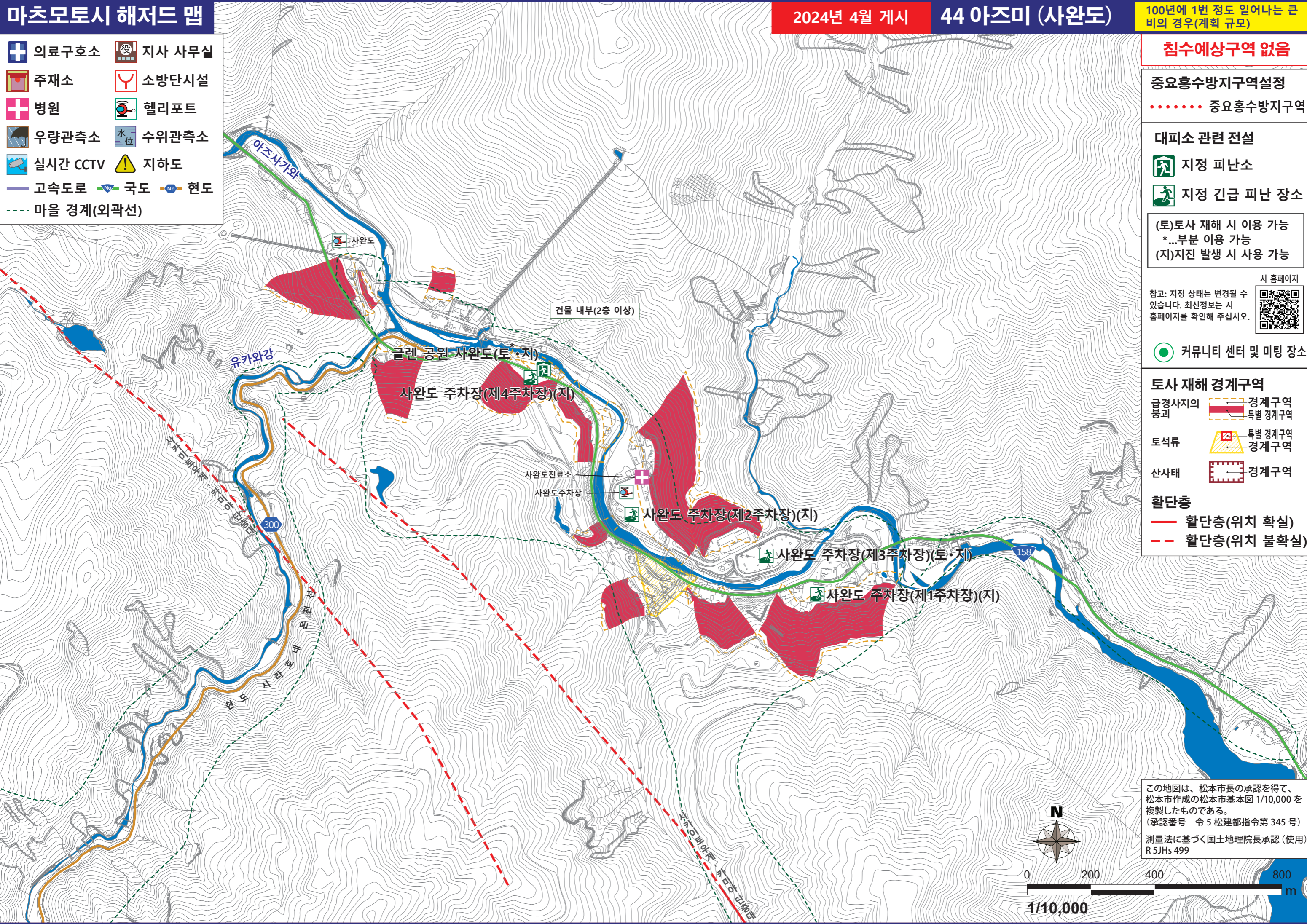
산사태 경계구역

활단층

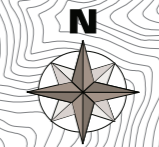
— 활단층(위치 확실)

- - - 활단층(위치 불확실)

- 의료구호소
- 지사 사무실
- 주재소
- 소방단시설
- 병원
- 헬리포트
- 우량관측소
- 수위관측소
- 실시간 CCTV
- 지하도
- 고속도로
- 국도
- 현도
- 마을 경계(외곽선)



この地図は、松本市長の承認を得て、松本市作成の松本市基本図 1/10,000 を複製したものである。
(承認番号 令5 松建都指令第 345 号)
測量法に基づく国土地理院長承認 (使用 R5JHs 499)



1/10,000