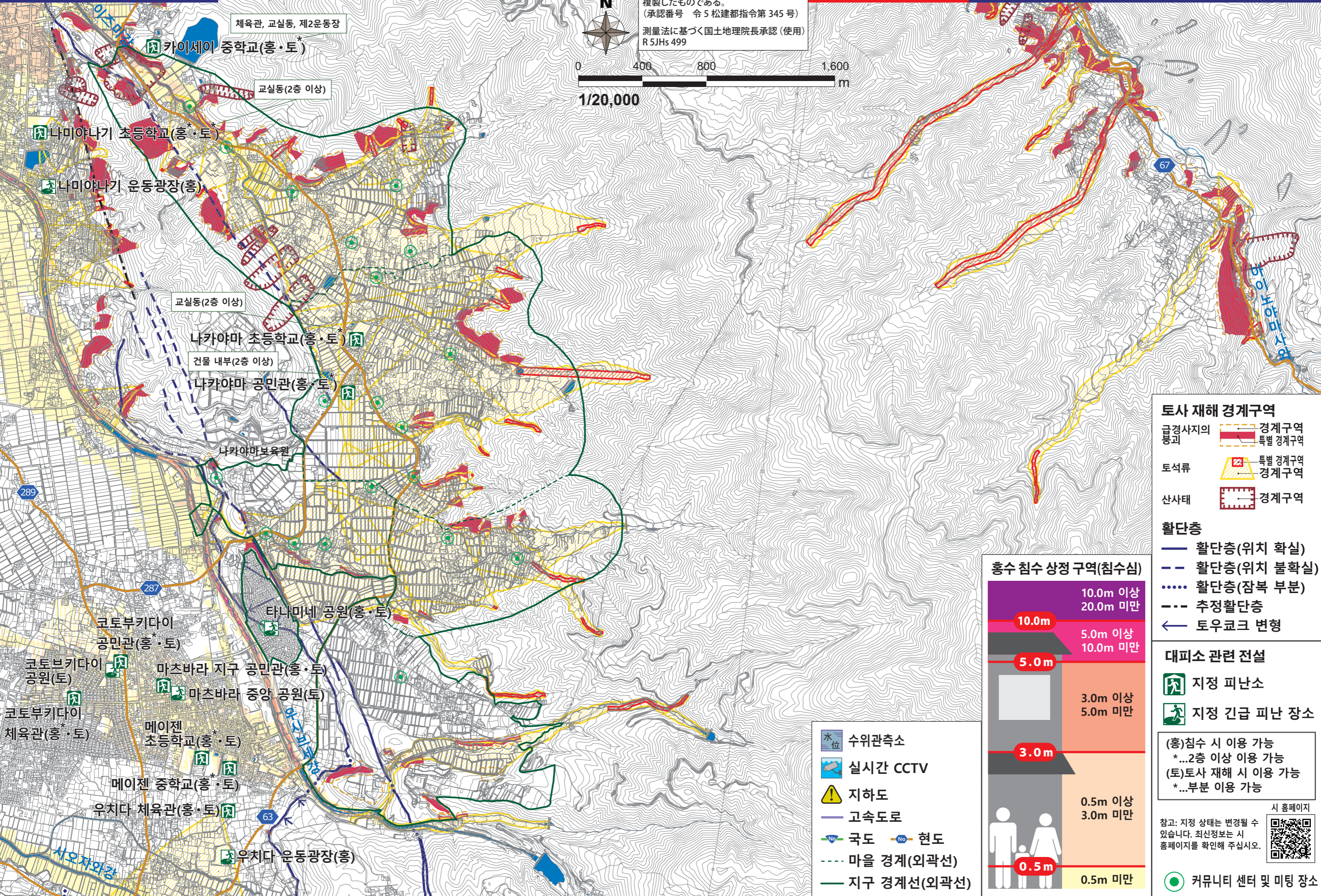
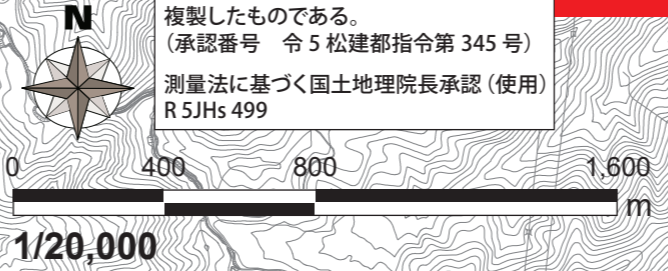


この地図は、松本市長の承認を得て、松本市作成の松本市基本図 1/10,000 を複製したものである。
(承認番号 令5 松建都指令第 345 号)
測量法に基づく国土地理院長承認(使用 R 5JHs 499)



토사 재해 경계구역

- 급경사지의 통과 경계구역
- 토석류 경계구역
- 산사태 경계구역

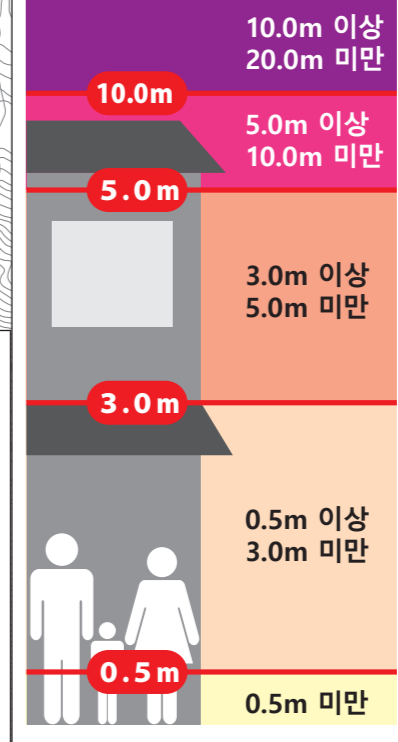
활단층

- 활단층(위치 확실)
- 활단층(위치 불확실)
- 활단층(잠복 부분)
- 추정활단층
- 토우쿄크 변형

대피소 관련 전설

- 지정 피난소
 - 지정 긴급 피난 장소
- (홍)침수 시 이용 가능
*...2층 이상 이용 가능
(토)토사 재해 시 이용 가능
*...부분 이용 가능

홍수 침수 상정 구역(침수심)



- 수위관측소
- 실시간 CCTV
- 지하도
- 고속도로
- 국도
- 현도
- 마을 경계(외곽선)
- 지구 경계선(외곽선)

시 홈페이지

참고: 지정 상태는 변경될 수 있습니다. 최신정보는 시 홈페이지를 확인해 주십시오.

커뮤니티 센터 및 미팅 장소