

地震への備え

地震の発生確率

※「糸魚川―静岡構造線断層帯の長期評価(第二版)」及び「境峠・神谷断層帯の評価(一部改訂)」(地震調査研究推進本部)をもとに作成

大陸プレートの境界に位置する松本市には「糸魚川―静岡構造線断層帯」と「境峠・神谷断層帯」が通っており、次のように地震発生確率が評価されています。

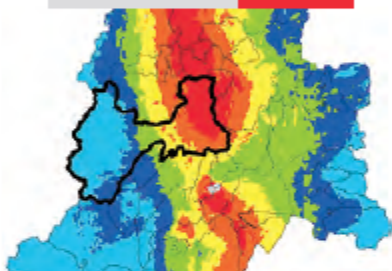
断層帯名	地震規模	発生確率		
		30年以内	50年以内	100年以内
糸魚川―静岡構造線断層帯(中北部)	M7.6程度	14～30%	20～50%	40～70%
境峠・神谷断層帯(主部)	M7.6程度	0.02～13%	0.04～20%	0.09～40%

震度予測

※第3次長野県地震被害想定調査(平成27年3月)をもとに作成

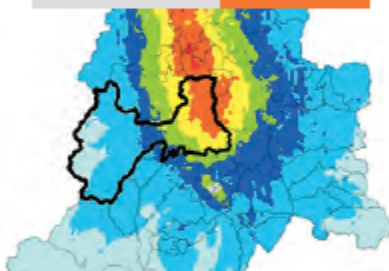
■糸魚川―静岡構造線断層帯(全体)のケース

市内最大震度 **震度7**



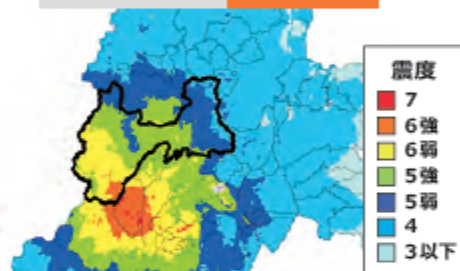
■糸魚川―静岡構造線断層帯(北側)のケース

市内最大震度 **震度6強**



■境峠・神谷断層帯(主部)のケース

市内最大震度 **震度6強**



家の中の安全チェック

家の中の安全チェックをし、地震に備えた対策を行いましょう。

ガラスには飛散防止フィルムを貼りましょう。

防災カーテンにしましょう。

吊型電灯はソケット部分をテープで巻いて、固定しましょう。

冷蔵庫は倒れないように、金具などを使って固定しましょう。

家具はその場所にあった固定器具を使って、正しく固定しましょう。

二段重ね式の家具はつなぎ目を金具でしっかり連結しておきましょう。

この他にも・・・

- 寝る場所に倒れる、落下する物は置かない
- 出入口や通路に荷物を置かない

家の周りも・・・

- アンテナや瓦の補強
- ガスボンベ等を鎖で固定
- ブロック塀や門柱の補強
- ひび割れや鉄筋のサビの補修

ストーブは自動消火機能付を。周囲に燃えやすいものを置かないようにしましょう。

テレビが倒れないように器具で固定しましょう。

家具と壁や柱の間にすきまができないように、板などを家具の下に差し込んで寄りかかるように固定しましょう。

