

寿に暮らす方々がお散歩がてらおでかけできるマルシェ
寿地区を知らない方々が寿のいいところを知るきっかけになるマルシェ

第4回

ことぶき おでかけ市

5/10 10:00~15:00
(日) 場所：曹洞宗 生蓮寺
(松本市寿北3丁目12-24)



家族みんなで
おでかけしよう

出店者情報は
裏面を見てね

消防車が来て
無料で楽しい体験も
できるんだって!



主催：ことぶきおでかけ市プロジェクト

協賛：株式会社 廣泉社・シナノカメラ工業株式会社

後援：松本市・信濃毎日新聞社・市民タイムス・MGプレス・竹濑町会

【お問い合わせ】

Mail k.odekakeichi@gmail.com

www.instagram.com/kotobuki_odekake_ichi

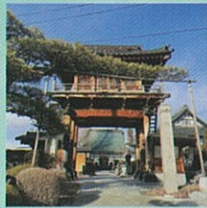


KOTOBUKI_ODEKAKE_ICHI

お寺の本堂の中には
生蓮寺住職の御朱印を始め
美味しいもの・野菜
雑貨・アクセサリーなど
様々なお店が出店します。



生蓮寺



御朱印等

イラストレーター セシ



オリジナルイラストのグッズ

SIN農園



野菜販売(自然野菜)

Ric (ライチ)



ヒンメリ

Hana to Ki to



木工雑貨

kurumoi.



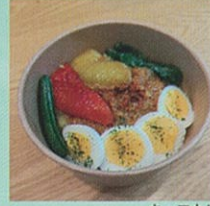
アクセサリー・キッズ服

SATOYAMAFARM DEN+



オリジナルスイーツ・紅茶
オーガニックコーヒー・ハーブティ

かくれんぼ食堂



キーマカレー
さつまいもチップス

刺繍小物SOUAN



刺繍小物

Coco.handmade.



帽子

お菓子企画室Mimosa



信州産食材を使ったスコーン
焼き菓子

制作体験の出来る
ワークショップもあります！
お子さんから大人の方まで
皆さん楽しんで頂ける
内容となっています。



kotobukirokets



蜜蝋(みつろう)キャンドルWS

litte



アロマオイルを使ったWS

asoBe



シルクスクリーンWS

tukicka.accessory



ビーズと天然石アクセサリー販売
プレスレットとキーホルダーWS

Harmonia



洋服・布小物
サコッシュ作成WS

屋外にはキッチンカーなど
食べ物を販売するお店が
出店します。天気が良ければ
テントとテーブルと椅子も
屋外に設置します。

ゴミは各自持ち帰りに
ご協力をお願いします

ボクノポテト



フライドポテト

深志荘



山賊焼き

kome kome キッチン



おにぎり・甘酒

満や



焼き芋・おもいチップス

アジアの屋台Sapa



エビパッタイ
厚揚げとうふパッタイ

山のやきとり屋



やきとり

松本市消防団(第16分団)



無料

ポンプ車と記念撮影
水を使った消火器体験

当日お買い物してくださった方に

**花の苗
プレゼント**

先着50名様

本部ブースで
当日のお買い上げ品を
ご提示ください

【会場・駐車場のご案内】



*道幅が狭い道路ですので車でお越しの方は歩行者・対向車に十分ご注意ください。
*駐車場には限りがあります。徒歩や自転車での来場をおすすめします。
*道路及び駐車場内での事故やトラブルにつきましては一切の責任を負いかねます。