

4月

# 岡田つどいの広場 おたより

HP QRコード



春になり、桜の花やお庭のお花がたくさん咲き、お散歩すると心躍る季節になりました。今年も多くの親子さんとの出会いを楽しみにしております。一緒に遊んだり、お話したりしてお子様の成長を応援したいと思います。みなさまのお越しをお待ちしております。

## 今月の予定

来館の上、お申し込みください☆



### 23日(木) よろしくねの会

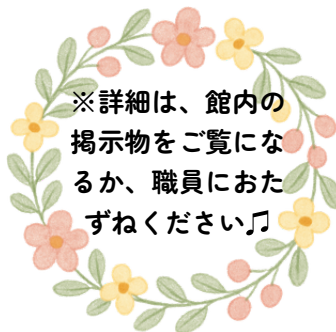
新年度スタートです。一緒に楽しみながら、いつの間にかお友だちに。初顔合わせの方も、すでにお友だちの方も「どうぞ、よろしくね」の会です。

時間：10:30～11:30

定員：10組

申込締切：4月16日(木)

持ち物：飲み物

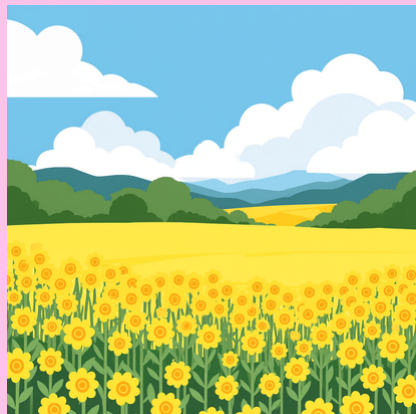
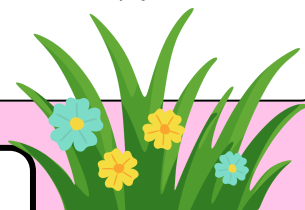


### つどいの広場ってどんなところ？

未就学児のお友だちが親子で気軽につどい、お話をしたり情報交換や交流ができる場所です。託児所とは違い、親子で過ごす場所です。松本市のつどいの広場では、子育て支援員による育児相談、手遊び、親子体操、季節の行事、保健師による健康相談等実施しています。

開館時間：平日 9:00～14:00  
土・日・祝祭日、年末年始はお休みです。

★岡田つどい広場では、行事の除く毎日11時から体操、手遊び、読み聞かせ等の時間「おかだっこちゃんタイム」を行っています。



### 保護者のみなさまへ

児童センターでは、利用者の方々の困ったことなど様々な相談を受け付けています。子どもの成長や接し方、その他生活していく上で困ったことなど様々な相談を受け付けています。お気軽にご利用ください。

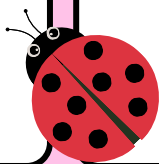


### ひろばのお約束

☆館内は飲食禁止です。授乳・水分補給はできます。

☆つどいの広場は親子で過ごす場所です。お子様から目を離さないようにお願いします。

☆使ったおもちゃは、各自で片付けるようにしましょう。また、口に入れてしまったおもちゃは、専用のカゴに入れるようにしてください。



### 岡田つどいの広場はどこ？

