

和田地区の皆様へ

国土交通省長野国道事務所
松本市

中部縦貫自動車道（松本波田道路）の土砂仮置き場設置と
土砂搬入・仮置き作業について（お知らせ）

日頃から、中部縦貫自動車道（松本波田道路）事業に対し、ご理解・ご協力をいただき誠にありがとうございます。

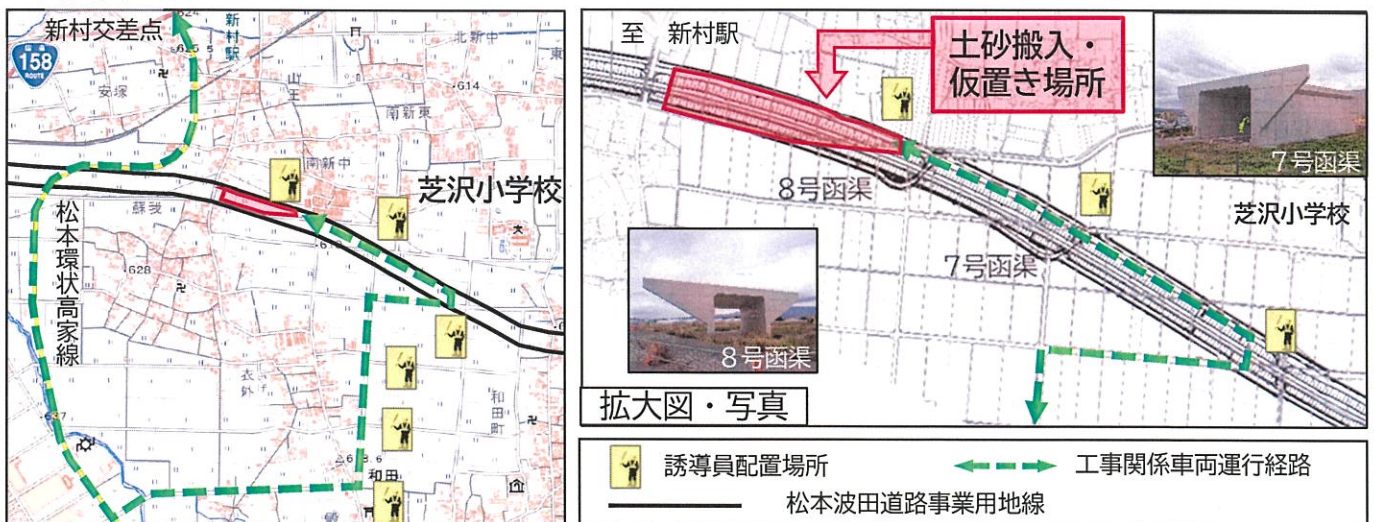
さて、芝沢小学校周辺において土砂の仮置きを順次実施しておりますが、このたび芝沢小学校西側の事業用地内に、下記のとおり新たな土砂仮置き場を整備し、土砂を搬入します。

つきましては、安全第一で作業を進めてまいりますので、周辺道路における工事車両の通行の際、ご不便をお掛けしますが、ご理解・ご協力をお願いいたします。

記

- 1 新たに設置する土砂仮置き場
芝沢小学校から西側へ約700m付近 8号函渠西側（下記位置図参照）
- 2 作業期間（予定）
令和8年4月中旬～令和8年7月31日（平日及び祝日 午前8時00分～午後5時00分）
※交通規制は行いません。
※土日は休工予定ですが、工事の進捗状況により作業を行う場合があります。
- 2 作業内容
(1) 土砂仮置き場設置のため、周囲に防塵壁を設置します。
(2) 仮置き場設置後、今後の盛土工事で使用する土砂を搬入し、仮置きを実施します。
※工事車両（大型ダンプ）は、最大で一日あたり延べ90台（30台×3往復）程度の通行を予定しております。

3 位置図



※朝の通学時間帯（7：15～8：15）に工事関係車両は、通行しません。
※下校時間帯に工事関係車両が通行する際は、通学路と工事関係車両の運行経路が重複する箇所に誘導員を配置し、お子様の安全を確保します。

【お問い合わせ先】

発注者	長野国道事務所	松本国道出張所	担当	稲葉	電話	0263-25-5752
受注者	木下建設(株)		担当	前沢	電話	090-7848-9980
松本市	建設総務課		担当	竹内、羽賀	電話	0263-34-3234