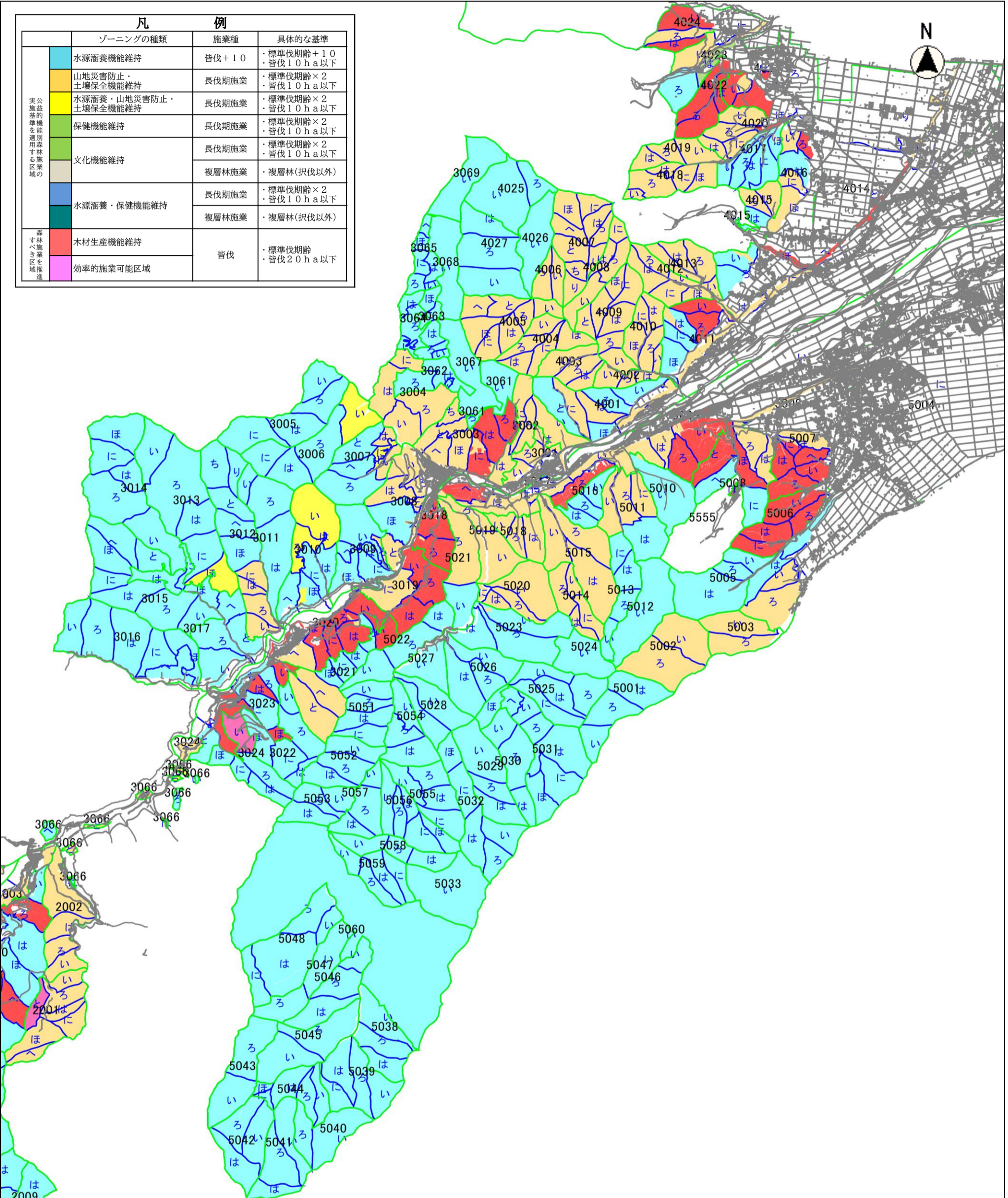


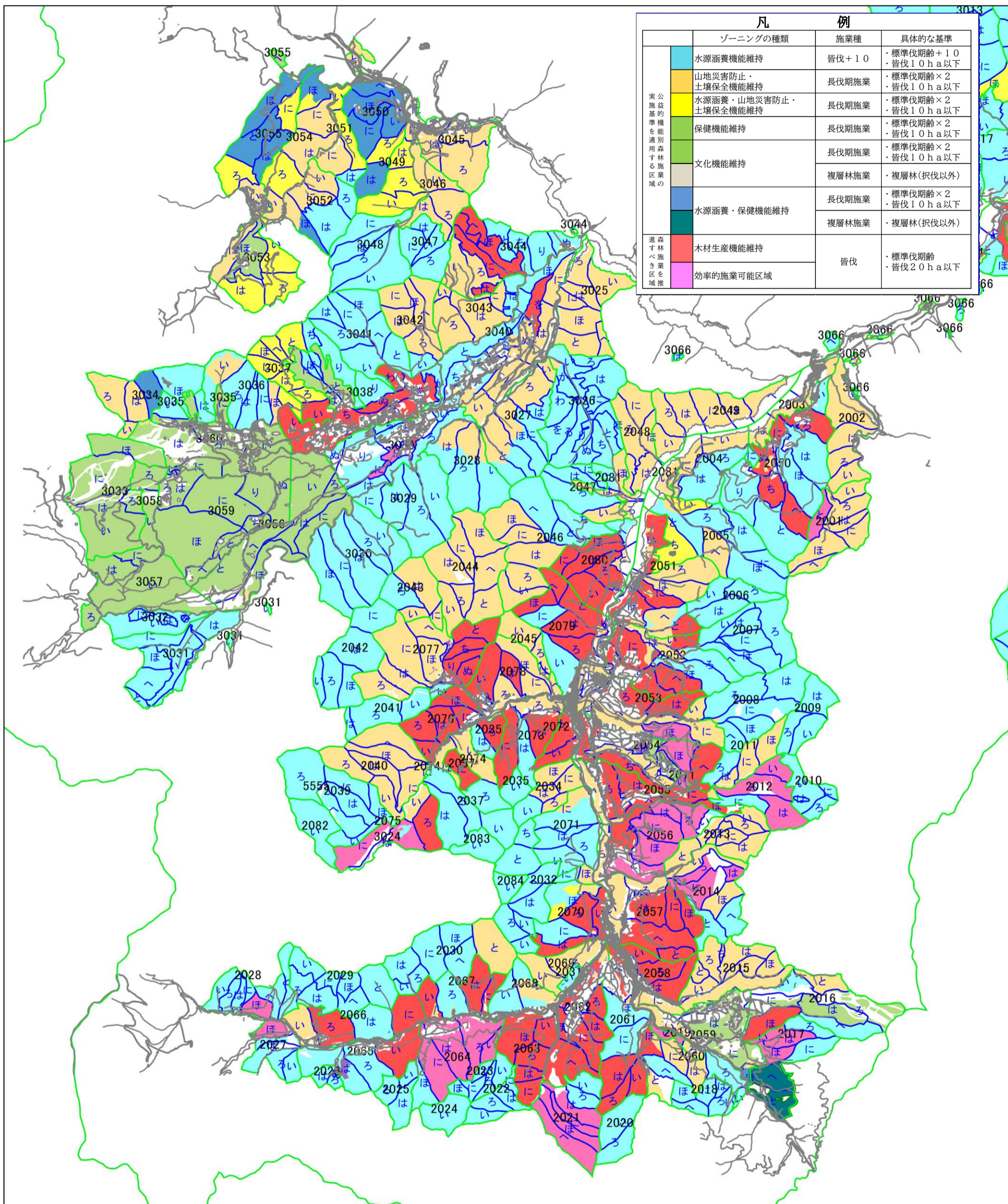
松本市 ゾーニング図(梓川・波田)

凡 例		施業種	具体的な基準
実公益的機能を適用する地区区域の	水源涵養機能維持	皆伐+10	標準伐期齢+10 皆伐10ha以下
	山地災害防止・ 土壌保全機能維持	長伐期施業	標準伐期齢×2 皆伐10ha以下
	水源涵養・山地災害防止・ 土壌保全機能維持	長伐期施業	標準伐期齢×2 皆伐10ha以下
	保健機能維持	長伐期施業	標準伐期齢×2 皆伐10ha以下
	文化機能維持	長伐期施業	標準伐期齢×2 皆伐10ha以下
		複層林施業	複層林(択伐以外)
	水源涵養・保健機能維持	長伐期施業	標準伐期齢×2 皆伐10ha以下
		複層林施業	複層林(択伐以外)
森林施業を推進するべき区域を推進	木材生産機能維持	皆伐	標準伐期齢 皆伐20ha以下
	効率的施業可能区域		



縮尺 1 : 55000

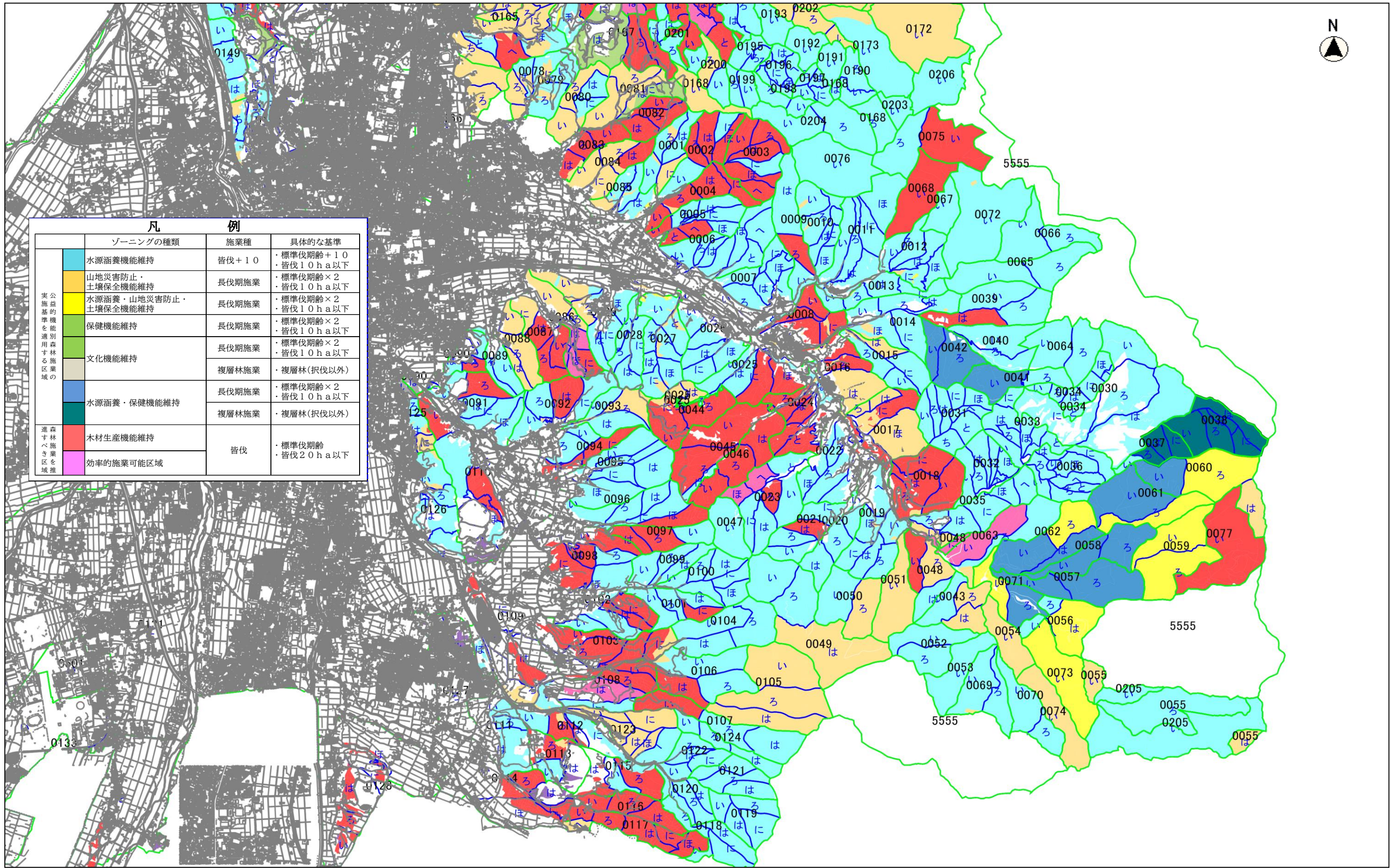
松本市 ゾーニング図(安曇・奈川)



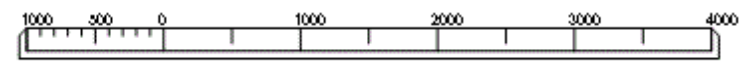
凡 例		ゾーニングの種類	施業種	具体的な基準
実公益的機能を適用する森林施業区域の	水源涵養機能維持	皆伐+10	皆伐+10	・標準伐期齢+10 ・皆伐10ha以下
	山地災害防止・土壌保全機能維持	長伐期施業	長伐期施業	・標準伐期齢×2 ・皆伐10ha以下
	水源涵養・山地災害防止・土壌保全機能維持	長伐期施業	長伐期施業	・標準伐期齢×2 ・皆伐10ha以下
	保健機能維持	長伐期施業	長伐期施業	・標準伐期齢×2 ・皆伐10ha以下
	文化機能維持	長伐期施業	長伐期施業	・標準伐期齢×2 ・皆伐10ha以下
		複層林施業	複層林施業	・複層林(択伐以外)
水源涵養・保健機能維持	長伐期施業	長伐期施業	・標準伐期齢×2 ・皆伐10ha以下	
	複層林施業	複層林施業	・複層林(択伐以外)	
進す森林施業を区域を推	木材生産機能維持	皆伐	皆伐	・標準伐期齢 ・皆伐20ha以下
	効率的施業可能区域			

縮尺 1 : 55000

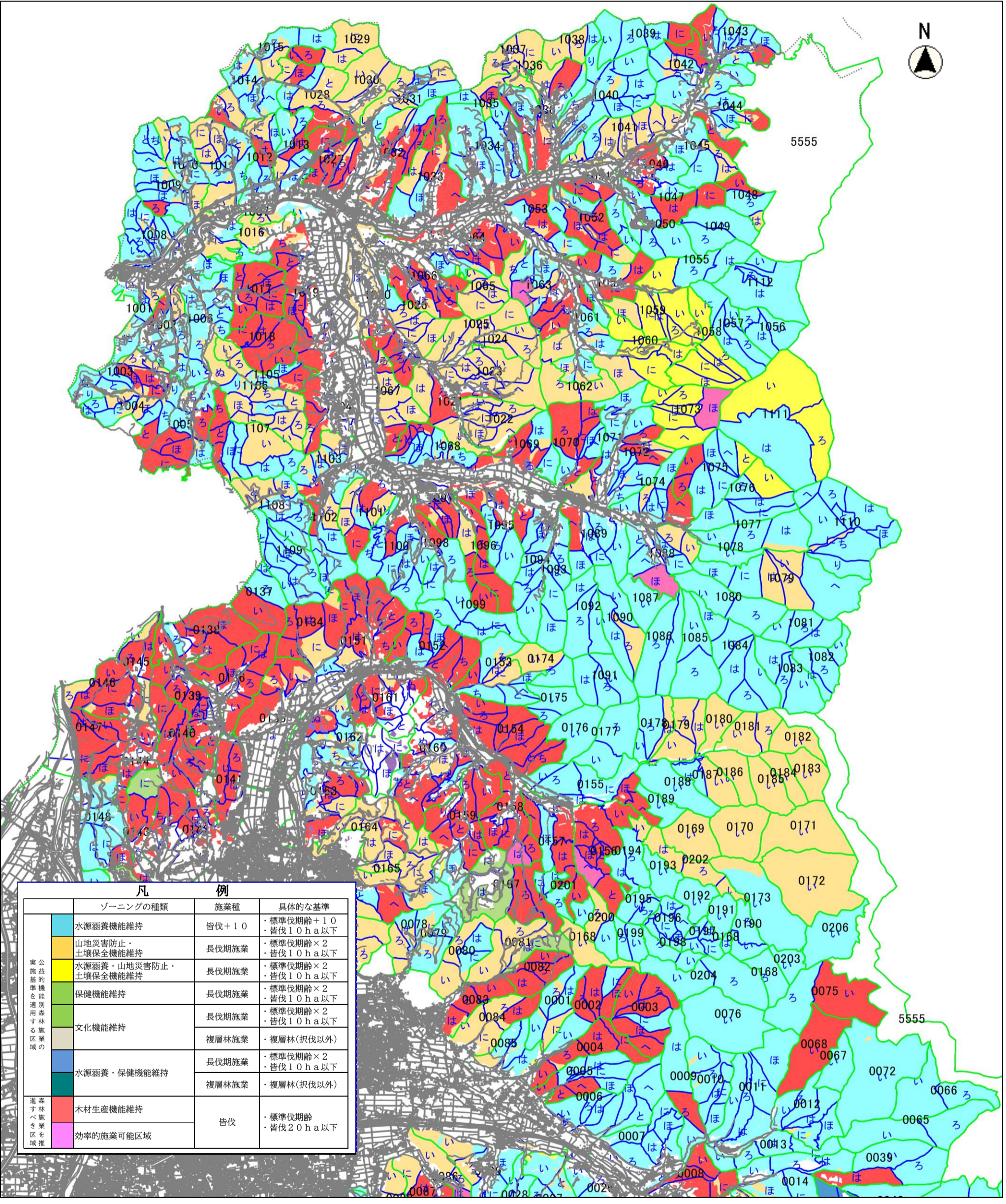
松本市 ゾーニング図(松本(旧市))



縮尺 1 : 55000



松本市 ゾーニング図(四賀)



凡 例			
	ゾーニングの種類	施業種	具体的な基準
公益的機能を適用する森林施業区域の	水源涵養機能維持	皆伐+10	・標準伐期齢+10 ・皆伐10ha以下
	山地災害防止・ 土壌保全機能維持	長伐期施業	・標準伐期齢×2 ・皆伐10ha以下
	水源涵養・山地災害防止・ 土壌保全機能維持	長伐期施業	・標準伐期齢×2 ・皆伐10ha以下
	保健機能維持	長伐期施業	・標準伐期齢×2 ・皆伐10ha以下
	文化機能維持	長伐期施業	・標準伐期齢×2 ・皆伐10ha以下
	水源涵養・保健機能維持	長伐期施業 複層林施業	・標準伐期齢×2 ・皆伐10ha以下 ・複層林(択伐以外)
進捗すべき施業区域を推	木材生産機能維持	皆伐	・標準伐期齢 ・皆伐20ha以下
	効率的施業可能区域		

縮尺 1 : 55000