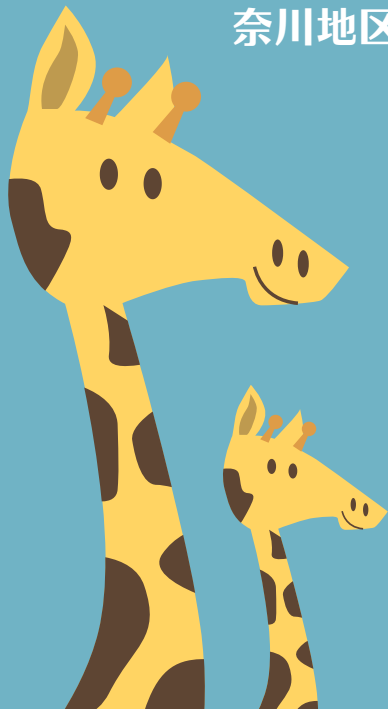


令和8年度

奈川地区

健康相談・育児相談のご案内



【日程】

4月27日(月)

5月25日(月)

6月22日(月)

7月27日(月)

8月24日(月)

9月28日(月)

10月26日(月)

※11月16日(月)

※12月21日(月)

1月25日(月)

2月22日(月)

※3月29日(月)

基本第4月曜日

※印は変更しています

【時間】

10:00～11:30

【場所】

奈川地区福祉ひろば

【持ち物】

母子手帳、バスタオル、
オムツ など

【お問い合わせ先】

松本市保健所 健康づくり課
西部保健センター

☎0263-92-8001

