

R8年度

# 里山辺地区健康相談のお知らせ

里山辺地区では、月に1回、保健師による健康相談・育児相談を行っております。  
お子さんの身長・体重測定や、大人の方の血圧測定・健康に関する相談をお受けします。  
予約は不要です。お気軽にお越しください。

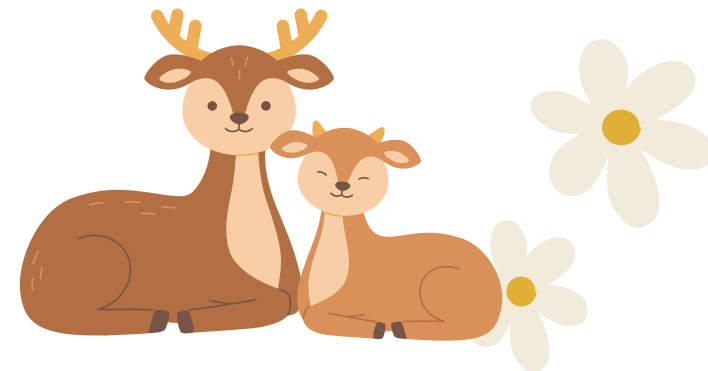
## 〈日程〉

|            |          |
|------------|----------|
| 4月2日(木)    | 10月1日(木) |
| 5月7日(木)    | 11月5日(木) |
| 6月4日(木)    | 12月3日(木) |
| 7月2日(木)    | 1月7日(木)  |
| 【栄】8月6日(木) | 2月4日(木)  |
| 9月3日(木)    | 3月4日(木)  |

|     |                                      |
|-----|--------------------------------------|
| 日時  | 毎月第1木曜日<br>午前9時30分～11時               |
| 場所  | 里山辺地区福祉ひろば<br>(里山辺出張所1階)             |
| 持ち物 | お子さん…母子手帳、バスタオル<br>大人の方…健康手帳(お持ちの場合) |

★8月は管理栄養士による栄養相談が受けられます。

お問い合わせ 北部保健センター (☎38-7677)  
里山辺地区担当保健師まで



# 里山辺地区 子育てマップ



## 山辺児童センター

### 【つどいの広場】

(月)~(金) 午前9時~午後2時

上記の時間帯は、未就園児向けの遊び場として開放しています。  
子育て支援員による手遊びや読み聞かせなども行っています。

## 里山辺地区福祉ひろば

### 【健康相談】

毎月第1(木)

午前9時30分~11時

保健師による計測と相談を行っています。詳細は裏面をご覧ください。

予約不要。

### 【ベビーマッサージ】

年3回 ⚠️要申込

午前10時~11時30分頃

ハイハイ開始前のお子さん  
と保護者のための講座です。

- ★第1回 R8年5月21日(木)
- ★第2回 R8年9月17日(木)
- ★第3回 R9年1月21日(木)

### 【にこにこキッズ】

年3回

⚠️要申込

午前10時~11時30分頃

親子向けイベント・講座を  
開催しています。

※内容は変更の可能性があります。

- ★第1回  
離乳食教室 R8年6月17日(水)
- ★第2回  
おはなし会 R8年8月17日(月)
- ★第3回  
クリスマス会 R8年12月16日(水)

〈申し込み・お問い合わせ〉

里山辺地区福祉ひろば ☎39-1168