

### まずは利用者登録をしてみましょう!

利用者登録をして4桁の自分の予約番号を確認しましょう。

予約番号記入欄

のるーと松本の利用に必ず必要となります。

※電話・アプリ・LINEいずれの場合も最初の利用の前には登録が必要になります。

電話の場合 **0263-31-5315** 電話オペレーターが対応します

アプリの場合

Google Play からダウンロード

App Store からダウンロード

LINEの場合

無料アプリのダウンロードはこちらから!

### “のるーと松本”の運行概要

#### 営業時間

平日/午前9時～午後5時  
(土日祝日・年末年始は運休)

#### 運賃

● おつりのないように用意してください。

大人	300円
中学生・高校生	200円
小学生・障がい者	100円
未就学児	無料

● クレジットカード決済は専用アプリによる事前登録をお願いします。

#### 定員

8名/台(2台の車両がエリア内を運行します)

のるーと松本の予約方法はこちら

## のるーと松本の予約方法

電話の場合 ※ご乗車日4日前から乗車直前まで予約可能

電話番号 **0263-31-5315**

受付時間 平日/午前9時～午後5時

以下、4つの内容を電話オペレーターにお伝えください。

- ① 予約番号および名前(ご登録の電話番号の下4桁)
- ② ご希望の乗車場所および降車場所
- ③ 乗車希望日時
- ④ ご利用人数

### LINEの場合

- 1 松本市公式LINEの「交通」を選択
- 2 「のるーと」の「予約」を押す
- 3 出発地・目的地などを選ぶ。流れに沿ってすみ「乗車予約が完了しました」が出れば予約完了

### アプリの場合


- 1 アプリを起動
- 2 A 「今すぐ予約」 B 事前予約をする場合は🕒を押す
- 3 A すぐ呼びたい場合 「目的地の設定」を押して目的地を決める。乗車人数を設定・確認し「[以上の内容を確認し、次に進む]」を押す。「配車を確定する」を押す。  
B 事前予約をする場合 🕒を押す 乗車希望日時を決め、「出発地の設定」を押して出発地を決める。「目的地の設定」を押して目的地を決め、「出発地点を確定する」を押す。乗車人数を設定・確認し「[以上の内容を確認し、次に進む]」を押す。「配車を確定する」を押す。  
A・Bともに「予約が完了しました!」が出れば予約完了。

【お問い合わせ】 寿地区地域づくりセンター TEL.58-2038 | 寿台地区地域づくりセンター TEL.58-6561 | 松原地区地域づくりセンター TEL.57-2322



『のるーと松本』は“呼べば”来る走る道や時刻が決まっていない予約型のバスです。

寿地区地域づくり協議会  
寿台町会連合会  
松原地区町会連合会

「のーと」に乗って出かけよう! 

**のるこ** KNOWROUTE **+ちよこつと歩いて行く**

**いつもの&初めての場所**



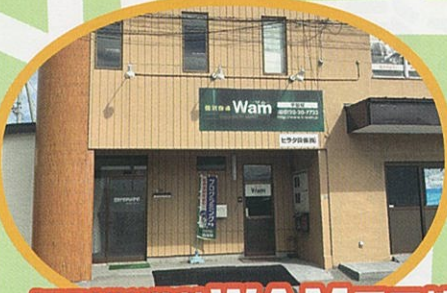
**ダイレックス平田店**  
〈ディスカウントストア〉



**個別指導の学習塾  
スクールIE平田校**  
〈学習塾〉



**かつや平田店**  
〈飲食店〉



**個別指導塾WAM平田校**  
〈学習塾〉



**スターバックス  
コーヒー**  
〈カフェ〉



**ウェルシア  
とをしや平田店**  
〈ドラッグストア・調剤併設〉



**興文堂平田店  
カフェラゲーン**  
〈書店・カフェ〉



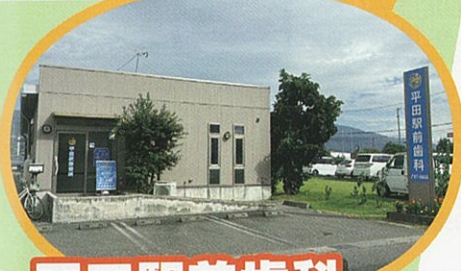
**ジェラテリアチャオ**  
〈ジェラート〉

★ **平田駅** 交通-2  
バス停 駅前のロータリー

★ **ツルヤ平田店** 店舗-3  
バス停 建物北側の道路上での乗降、既存バス停



**ハードオフ松本平田店**  
〈リサイクルショップ〉



**平田駅前歯科**  
〈歯科医院〉

**乗降ポイントの種類** 乗降ポイントは下記の様々なタイプがあります。

サインタワー	路面貼付けシート	縦看板	フェンス等設置看板	バス停看板
--------	----------	-----	-----------	-------

「フェンス等設置看板」型はフェンス以外にも柵やゴミステーションなどに設置されている場合があります

ご自宅近くの“乗降ポイント”からエリア内の駅・スーパー・病院等約150ヶ所の乗降ポイントまで直接行くことができます

各地区の  
のりば詳細は  
こちらから  
↓